



ลักษณะสำคัญขององค์การ กรมบังคับคดี

1. ลักษณะขององค์การ กรมบังคับคดี (กบค.) เป็นหน่วยงานในสังกัดกระทรวงยุติธรรม ที่มีภารกิจด้านกระบวนการบังคับคดีตามคำสั่งศาล โดยการยึดอายัด และจำหน่ายทรัพย์สิน รวมทั้งเป็นกลไกหนึ่งในการเสริมสร้างความเติบโตด้านเศรษฐกิจและเพิ่มขีดความสามารถในการแข่งขันของประเทศ

ก. สภาพแวดล้อมของส่วนราชการ (1) พันธกิจหรือหน้าที่ตามกฎหมาย

ตาราง Pn(1)-1 พันธกิจ หรือหน้าที่ตามกฎหมาย

พันธกิจ หรือ หน้าที่ตามกฎหมาย	บทบาท	ความสำคัญต่อความสำเร็จของ กบค.	กลไก/วิธีการในการส่งมอบผลผลิตและบริการตามพันธกิจ
พันธกิจตามกฎหมาย	บังคับคดีแพ่ง คดีล้มละลาย และการฟื้นฟูกิจการของลูกหนี้ตามคำสั่งศาล การชำระบัญชีตามคำสั่งศาล การวางทรัพย์และการประเมินราคาทรัพย์ และการไกล่เกลี่ยข้อพิพาทชั้นบังคับคดี โดยดำเนินการยึด อายัด และจำหน่ายทรัพย์สิน รวบรวมทรัพย์สินของลูกหนี้ในคดีล้มละลาย ตลอดจนกำกับการฟื้นฟูกิจการของลูกหนี้ เพื่อให้เจ้าหนี้และผู้มีส่วนได้ส่วนเสียได้รับการชำระหนี้จากลูกหนี้ อย่างเป็นธรรม	เพื่ออำนวยความสะดวก ยุติธรรม ลดความเหลื่อมล้ำทางสังคม และเพิ่มขีดความสามารถทางการแข่งขันของประเทศ	ระบบหนังสือราชการ วิธีสื่อสารผ่านการประชุม/การเจรจา และการสัมมนา (สื่อสารสองทาง) เอกสารเผยแพร่และ e-Services
หน้าที่ตามกฎหมาย	1.ดำเนินการบังคับคดีแพ่งตามคำสั่งศาล 2.ดำเนินการบังคับคดีล้มละลายตามคำสั่งศาล 3.ดำเนินการบังคับคดีฟื้นฟูกิจการของลูกหนี้ตามคำสั่งศาล 4.ดำเนินการตรวจสอบสิทธิทางบัญชีของผู้มีส่วนได้ส่วนเสียเพื่อรับส่วนแบ่งจากคดี ตรวจสอบค่าใช้จ่ายและเรียกเก็บค่าธรรมเนียมการบังคับคดี 5.ชำระบัญชีห้างหุ้นส่วน บริษัท หรือนิติบุคคลในฐานะผู้ชำระบัญชีตามคำสั่งศาล 6.รับวางทรัพย์จากลูกหนี้หรือผู้มีสิทธิวางทรัพย์ 7.ดำเนินการประเมินราคาทรัพย์ 8.ดำเนินการเกี่ยวกับการเดินหมาย คำคู่ความ หนังสือหรือประกาศของศาล หรือหน่วยงานในสังกัดกรม 9.ปฏิบัติการอื่นใดตามที่กฎหมายกำหนดให้เป็นอำนาจหน้าที่ของกรม ตามรัฐธรรมนูญหรือคณะรัฐมนตรีมอบหมาย หรือตามคำสั่งศาล	บังคับใช้กฎหมายให้เกิดผลสัมฤทธิ์ รวมทั้งผลักดันให้เกิดการหมุนเวียนของทรัพย์สินเข้าสู่ระบบเศรษฐกิจในการเสริมสร้างความเติบโตด้านเศรษฐกิจ	

(2) วิสัยทัศน์และค่านิยม

เป้าประสงค์ขององค์การ = อำนวยความยุติธรรมและขับเคลื่อนขีดความสามารถทางการแข่งขันของประเทศ

วิสัยทัศน์ = บังคับคดีด้วยความเป็นธรรม มุ่งสู่องค์กรชั้นนำในระดับสากล บริการประชาชนอย่างมีคุณภาพ

ค่านิยม = I AM LED (I Integrity = ความซื่อสัตย์, A Accountability = มีความรับผิดชอบ, M Management = การบริหารจัดการ, L Learning = การเรียนรู้ตลอดเวลา, E Excellence = ความเป็นเลิศ,



D Digital = การใช้เทคโนโลยี) และมีสมรรถนะหลัก = 1. ความเชี่ยวชาญด้านกฎหมายการบังคับคดี 2. กระบวนการมีความโปร่งใสตรวจสอบได้

(3) ลักษณะโดยรวมของบุคลากร กบค. สามารถจำแนกข้อมูลบุคลากร ดังนี้

ตาราง Pn(3)-1 การจำแนกข้อมูลบุคลากร

กลุ่ม	จำนวน	ร้อยละ	เพศ		ตำแหน่ง		อายุเฉลี่ย		อายุงานเฉลี่ย		ปัจจัยความผูกพัน★			
			ชาย	หญิง	นิติกร	นวช.การเงิน	นิติกร	นวช.การเงิน	นิติกร	นวช.การเงิน	1	2	3	4
ข้าราชการ	1,001	32	298	703	422	157	41.68	42.45	13.23	15.34	1	3	2	1
ลูกจ้างประจำ	202	6	200	2	-	-	-	-	-	-	1	3	2	1
พนักงานราชการ	1,345	43	445	900	488	157	35.82	39.19	6.33	7.46	1	3	2	1
ลูกจ้างชั่วคราว	584	19	212	372	136	129	27.91	28.59	0.53	0.18	1	3	2	1
รวม	3,132	100	1,155	1,977	1046	443					1	2	3	1

หมายเหตุ: ★ปัจจัยความผูกพัน 1. ภาวะผู้นำและวัฒนธรรมองค์การ 2. โอกาสความก้าวหน้าและได้รับการพัฒนา
3. สวัสดิการสำหรับบุคลากรแต่ละระดับ 4. ปัจจัยด้านชื่อนามมายและสิ่งแวดล้อม
ระดับคะแนนความต้องการ 3 หมายถึง มากที่สุด 2 หมายถึง ปานกลาง 1 หมายถึง น้อย

(4) สินทรัพย์ กบค. มีสำนักงานใหญ่อยู่เลขที่189/1 ถนนบางขุนนนท์ แขวงบางขุนนนท์ เขตบางกอกน้อย กรุงเทพมหานคร 10700 มีพื้นที่ทำงานรวมพื้นที่ให้บริการประชาชน จำนวน 16,536.33 ตารางเมตร พร้อมสิ่งอำนวยความสะดวก อาคารจอดรถได้ 284 คัน และมีหน่วยงานในส่วนภูมิภาคจำนวน 111 หน่วยงานทั่วประเทศ

ตาราง Pn(4)-1 ข้อมูลสินทรัพย์ของกรมบังคับคดี

พันธกิจ	สินทรัพย์ที่สำคัญ	ความสามารถ (สมรรถนะ) ของสินทรัพย์
กระบวนการบังคับคดีตามคำสั่งศาล	สำนักงาน 123 แห่งทั่วประเทศ	ให้บริการทั่วถึง
	เทคโนโลยีเพื่อให้บริการลูกค้าระบบ e-Services, Websites ให้บริการข้อมูลข่าวสารประชาชน, Mobile Applications, ระบบฐานข้อมูลการบังคับคดี, ระบบ Free Wifi สำหรับผู้รับบริการ	เข้าถึงข้อมูล
	เทคโนโลยีสนับสนุนการปฏิบัติงานระบบเครือข่ายเทคโนโลยี, ระบบรักษาความปลอดภัยเทคโนโลยีสารสนเทศ, ระบบฐานข้อมูลด้านคดี, ระบบเทคโนโลยีสนับสนุนกระบวนการบังคับคดี, ระบบเทคโนโลยีสนับสนุนกระบวนการสนับสนุน, ระบบ e-Office	ทำงานภายใต้ฐานข้อมูลเดียวกัน
	อุปกรณ์ / สิ่งอำนวยความสะดวก ศูนย์ราชการสะดวก GECC, ห้องสมุด, คอมพิวเตอร์สืบค้นข้อมูล, รถเข็นไว้สำหรับให้บริการแก่ผู้พิการสตรีมีครรภ์และผู้สูงอายุ, และเคาน์เตอร์เจ้าหน้าที่ประชาสัมพันธ์	บริการประชาชน

(5) กฎหมาย กฎระเบียบ และข้อบังคับ กบค. ดำเนินการภายใต้กฎหมาย กฎระเบียบ ข้อบังคับที่ต้องปฏิบัติตามพันธกิจ ดังนี้

ตาราง Pn(5)-1 ข้อมูลกฎหมาย กฎระเบียบ ข้อบังคับและกฎหมายที่เกี่ยวข้องของกรมบังคับคดี

ด้าน	กฎหมาย/กฎระเบียบ/ข้อบังคับ
พันธกิจ	ประมวลกฎหมายวิธีพิจารณาความแพ่งภาค 4 วิธีการชั่วคราวก่อนพิพากษาและการบังคับตามคำพิพากษาหรือคำสั่ง
	พระราชบัญญัติล้มละลาย พุทธศักราช 2483 และที่แก้ไขเพิ่มเติม
	ประมวลกฎหมายแพ่งและพาณิชย์
	พระราชบัญญัติระเบียบข้าราชการพลเรือน
	พระราชบัญญัติข้อมูลข่าวสาร
	พระราชบัญญัติวิธีปฏิบัติราชการทางปกครอง
	กฎหมายเฉพาะอื่น ๆ ที่เกี่ยวข้องกับการบังคับคดีแพ่งและคดีล้มละลาย
	พระราชบัญญัติวิธีการงบประมาณ พ.ศ. ๒๕๐๒ และที่แก้ไขเพิ่มเติม
	พระราชบัญญัติวินัยการเงินการคลังของรัฐ พ.ศ. ๒๕๖๑
	พระราชบัญญัติการจัดซื้อจัดจ้างและการบริหารพัสดุภาครัฐ พ.ศ. ๒๕๖๐

ข. ความสัมพันธ์ระดับองค์การ

(6) โครงสร้างองค์การ

เป็นไปตามรูปภาพ P1(6) ผังโครงสร้างและระบบกำกับดูแลองค์การ

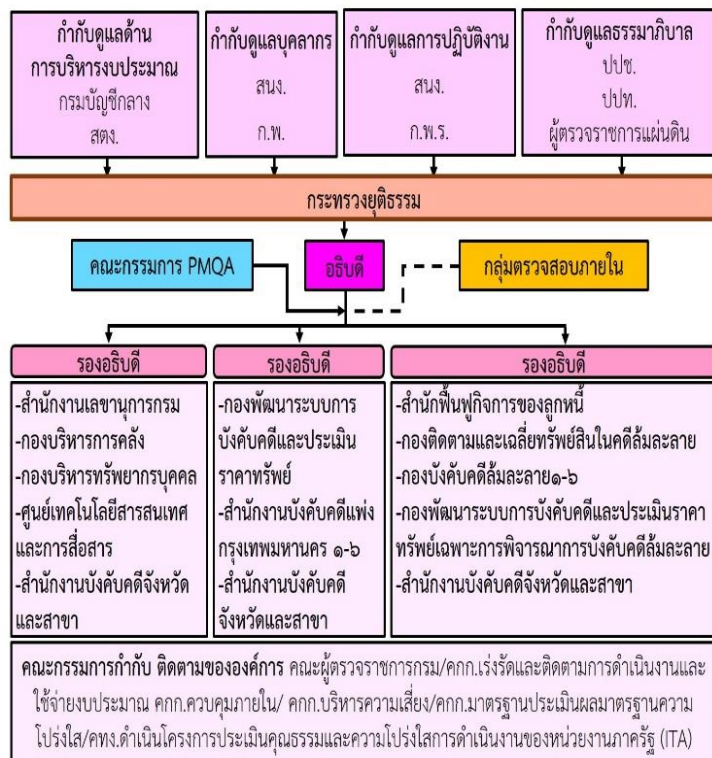
(7) ผู้รับบริการและผู้มีส่วนได้ส่วนเสีย

กลุ่มผู้รับบริการ

1. กลุ่มเจ้าหน้าที่ และกลุ่มลูกหนี้มีความต้องการความถูกต้อง และความเป็นธรรม ความโปร่งใส มีความคาดหวังถึงความสะดวกรวดเร็ว และคุณภาพการบริการที่ดี แนวทางและวิธีการสื่อสารระหว่างกัน โดยมี หนังสือราชการ เอกสารเผยแพร่ โทรศัพท์/โทรสาร และช่องทางอิเล็กทรอนิกส์ เป็นแนวทางและวิธีการสื่อสารระหว่างกัน

2. กลุ่มผู้ซื้อทรัพย์สินทอดตลาด มีความต้องการถึงข้อมูลที่มีความครบถ้วนถูกต้อง และมีความโปร่งใสในกระบวนการประมูลทรัพย์สิน มีความคาดหวังที่จะได้รับคำปรึกษา และคำแนะนำที่ถูกต้อง ครบถ้วน โดยมี หนังสือราชการ เอกสารเผยแพร่ โทรศัพท์/โทรสาร และช่องทางอิเล็กทรอนิกส์ เป็นแนวทางและวิธีการสื่อสารระหว่างกัน

รูปภาพ P1(6) ผังโครงสร้างและระบบกำกับดูแลองค์การ



ตาราง Pข(7)-1 ข้อมูลผู้รับบริการและผู้มีส่วนได้ส่วนเสียของกรมบังคับคดี

ผู้มีส่วนได้ส่วนเสีย	ความต้องการ	ความคาดหวัง	แนวทางและวิธีการสื่อสารระหว่างกัน
1. ประชาชน/ชุมชนที่ได้รับผลกระทบจากภารกิจของกรมฯ	- ความรู้กฎหมายด้านการบังคับคดีและกฎหมายที่เกี่ยวข้อง	- คำแนะนำด้านกฎหมายที่ถูกต้องและเป็นธรรม	- เอกสารเผยแพร่ - โทรศัพท์/โทรสาร - ช่องทางอิเล็กทรอนิกส์
2. หน่วยงานภาครัฐ เอกชน และรัฐวิสาหกิจ ที่ได้รับผลกระทบจากภารกิจของกรมฯ	- การอำนวยความสะดวกในการเข้าถึงข้อมูลและสารสนเทศอย่างมีประสิทธิภาพ	- การเปิดเผยข้อมูลผ่านช่องทางอิเล็กทรอนิกส์	- หนังสือราชการ - เอกสารเผยแพร่ - โทรศัพท์/โทรสาร - ช่องทางอิเล็กทรอนิกส์

(8) ส่วนราชการหรือองค์การที่เกี่ยวข้องกันในการให้บริการหรือส่งมอบงานต่อกัน

ตาราง Pข(8)-1 ส่วนราชการหรือองค์การที่เกี่ยวข้องกันในการให้บริการหรือส่งมอบงานต่อกัน

หน่วยงาน/องค์การที่เกี่ยวข้อง	บทบาทหน้าที่ในการปฏิบัติร่วมกัน	ข้อกำหนดที่สำคัญในการปฏิบัติงานร่วมกัน	แนวทาง/วิธีการสื่อสารระหว่างกัน
ศาล (ส่วนราชการที่ส่งมอบงานต่อกัน)	- ดำรงความยุติธรรมตามกฎหมาย - ทำให้เกิดผลบังคับทางกฎหมาย	- ความถูกต้อง - ความครบถ้วนของเอกสาร	- หนังสือราชการ - เอกสารเผยแพร่ - โทรศัพท์/โทรสาร
หน่วยงานราชการส่วนกลาง (กระทรวง/กรมที่ปฏิบัติงานร่วมกันในการให้บริการ)	- การบูรณาการฐานข้อมูลที่เกี่ยวข้องกับกระบวนการบังคับคดี	มาตรฐานการรักษาความมั่นคงปลอดภัยของระบบสารสนเทศ	- หนังสือราชการ - ประชุม/สัมมนา - กระบวนการแลกเปลี่ยนข้อมูล
สถาบันการเงิน			
- สมาคมผู้ประเมินค่าทรัพย์สิน - สภาหอการค้า/สภาอุตสาหกรรม/สมาคมธนาคารไทย / สภาทนายความ	- ร่วมกำหนดราคาทรัพย์สินให้เกิดความเป็นธรรม	- สะท้อนมูลค่าทรัพย์สินที่แท้จริงที่เกิดประโยชน์ทุกส่วน	- ประชุมกำหนดราคาทรัพย์สิน

2. สภาพการณ์ขององค์การ

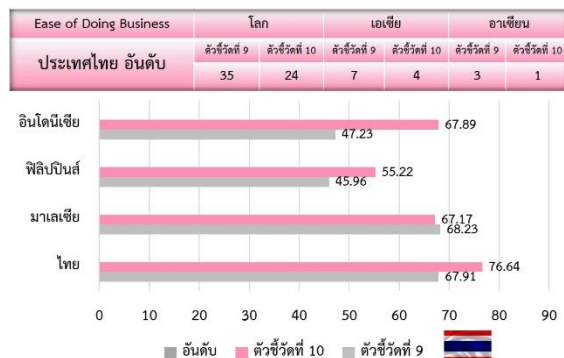
ก. สภาพแวดล้อมด้านการแข่งขัน

(9) สภาพแวดล้อมการแข่งขันทั้งภายในและภายนอกประเทศ

สภาพแวดล้อมการแข่งขันของ กบค. แบ่งได้เป็น 2 ประเภทคือ

1. การแข่งขันภายในประเทศโดยใช้ภารกิจที่คล้ายคลึงกัน เป็นประเด็นการเปรียบเทียบผลบังคับใช้กฎหมาย การบริการประชาชน และการขับเคลื่อนองค์การสู่ความเป็นเลิศ เช่น ในระดับกระทรวงยุติธรรม
2. การแข่งขันกับภายนอกประเทศ เพื่อขับเคลื่อนองค์การสู่มาตรฐานสากล และเสริมสร้างขีดความสามารถ

รูปภาพ Pn (9)-1 การแข่งขันของประเทศ ตามกรอบ EODB



การแข่งขันของประเทศ ตามกรอบ World Bank (Ease of Doing Business)

นอกจากนี้ กบค. ได้ทำการศึกษาเทียบเคียงกับองค์การ/หน่วยงานด้านการบังคับคดีภายนอกประเทศ จำนวน 2 ประเทศ ได้แก่ ประเทศสิงคโปร์ และประเทศเวียดนาม

ในเรื่องการเพิ่มขีดความสามารถในการแข่งขันของประเทศนั้น จะเกี่ยวข้องกับการปรับปรุงกระบวนการ ขั้นตอนให้มีความสะดวก รวดเร็ว มีประสิทธิภาพมากขึ้น เพื่อให้การจัดอันดับการอำนวยความสะดวกในการ ดำเนินธุรกิจ (Ease of Doing Business) ของธนาคารโลกดีขึ้น ซึ่งเกี่ยวข้องกับการแก้ไขกฎหมายให้เป็น มาตรฐานสากลและการใช้เทคโนโลยีเข้ามาช่วย ซึ่งกรมฯ มีภารกิจที่เกี่ยวข้องในส่วนที่เกี่ยวข้องกับตัวชี้วัดที่ 9 การ บังคับให้เป็นไปตามข้อตกลง (Enforcing Contracts) และตัวชี้วัดที่ 10 การแก้ไขปัญหาการล้มละลาย (Resolvency Insolvency)

(10) การเปลี่ยนแปลงด้านการแข่งขัน ที่สำคัญ และมีผลต่อสภาวะการณ์ของ กบค. รวมถึงการเปลี่ยนแปลงที่ สร้างโอกาส สำหรับการสร้างนวัตกรรมและความร่วมมือ ได้แก่

ตาราง Pn (10)-1 การเปลี่ยนแปลงด้านการแข่งขัน

ปัจจัยการเปลี่ยนแปลงที่สำคัญ	ผลกระทบต่อ กบค.
1.กฎ ระเบียบ ข้อบังคับกฎหมาย ของการทำธุรกิจรูปแบบใหม่	กฎหมายที่มีอยู่เดิมไม่เอื้ออำนวยต่อการบังคับคดีทำให้ต้องมีการปรับกระบวนการ ทำงานให้สอดคล้องกับการเปลี่ยนแปลง โดยเฉพาะความรู้ ความเข้าใจ กฎหมายที่เกี่ยวข้องกับการบังคับคดีรูปแบบใหม่
2.เทคโนโลยีสู่ Thailand 4.0	สร้างโอกาสในการใช้ฐานข้อมูลเดียวกัน ให้เกิดความร่วมมือในหน่วยงานภาครัฐ มากขึ้น
3. การเปลี่ยนแปลงด้านวัตถุดิบ ของคนทำให้เกิดหนี้สินมากขึ้น	มีผลกระทบต่อปริมาณงานที่มากขึ้นของกรม

(11) แหล่งข้อมูลเชิงเปรียบเทียบ

แหล่งข้อมูลเชิงเปรียบเทียบและเชิงแข่งขันที่ กบค. เปรียบเทียบกับหน่วยงานอื่นๆ ทั้งในส่วนราชการและ นอกส่วนราชการ

ตาราง Pn(11)-1 แหล่งข้อมูลเชิงเปรียบเทียบ

ที่มาข้อมูล	แหล่งข้อมูล	ข้อจำกัดการได้มาซึ่งข้อมูล
Benchmarking	- รายงานประจำปีหน่วยงาน - Web site กระทรวงยุติธรรม	ข้อมูลไม่เป็นปัจจุบัน
Comparisons	- World Bank - สำนักงาน ก.พ.ร.	ข้อมูลบางปัจจัยไม่สามารถเทียบเคียง ได้

ข. บริบทเชิงยุทธศาสตร์ (12) ความท้าทายเชิงยุทธศาสตร์และความได้เปรียบเชิงยุทธศาสตร์

ตาราง Px(12)-1 ความท้าทายเชิงยุทธศาสตร์และความได้เปรียบเชิงยุทธศาสตร์

ด้าน	ความท้าทายเชิงยุทธศาสตร์	ความได้เปรียบเชิงยุทธศาสตร์
ด้านพันธกิจ	การเปลี่ยนแปลงของสภาพเศรษฐกิจ ชุมชน สังคมอย่างรวดเร็ว ทำให้ประชาชนตามไม่ทันการเปลี่ยนแปลง ความรู้ไม่เท่าทันทำให้ เข้าสู่กระบวนการบังคับคดีได้	-มีสำนักงานกระจาย ครอบคลุมทั่วประเทศ สามารถดำเนินการเชิงรุกในการให้ความรู้ เด็ก เยาวชน ประชาชน เพื่อป้องกันมิให้เข้าสู่ กระบวนการบังคับคดี -มีกฎหมายที่เป็นข้อกำหนดรองรับกระบวนการ ทำงานที่ชัดเจน



ด้าน	ความท้าทายเชิงยุทธศาสตร์	ความได้เปรียบเชิงยุทธศาสตร์
ด้านปฏิบัติการ	แนวโน้มนวัตกรรม 4.0 เป็นความท้าทายความสามารถในการบริหารจัดการและบูรณาการข้อมูลทั้งภายในหน่วยงานและภายนอกหน่วยงานเพื่อการบังคับคดีให้เป็นไปด้วยความถูกต้อง โปร่งใส การบริการ	มีภาคีเครือข่ายที่พร้อมให้การสนับสนุนข้อมูลที่ร้องขอและสามารถจัดสรรงบประมาณเพื่อพัฒนาเทคโนโลยีสารสนเทศที่ทันสมัย
ด้านความรับผิดชอบต่อสังคม	ประชาชนขาดความรู้ด้านกฎหมายและการเปลี่ยนแปลงตามสถานะเศรษฐกิจใหม่	มีองค์ความรู้ด้านการบังคับคดีและกฎหมายที่เกี่ยวข้องรวมทั้งภาคีเครือข่ายที่จะช่วยสนับสนุนให้ประชาชนมีความรู้ ความเข้าใจมากขึ้น
ด้านเศรษฐกิจ	นโยบายประเทศในการเสริมสร้างให้ประเทศไทยเป็นประเทศที่น่าลงทุนและเพิ่มขีดความสามารถทางการแข่งขัน	มีภารกิจที่เอื้อต่อการจัดอันดับการอำนวยความสะดวกในการดำเนินธุรกิจ (Ease of Doing Business) ของธนาคารโลก
ด้านเชื่อมโยงข้อมูล	การพัฒนาศูนย์ข้อมูลทรัพย์สินของบุคคลล้มละลาย	มีเครือข่ายความร่วมมือหน่วยงานภาครัฐและภาคเอกชนในเชื่อมโยงและแลกเปลี่ยนข้อมูล
ด้านบุคลากร	- การยกระดับบุคลากรสู่ความเป็นมืออาชีพและสาขาชีพ - การเกษียณอายุราชการของกลุ่มผู้บริหารระดับสูงที่มีความเชี่ยวชาญด้านการบังคับคดี	- มีการจัดตั้งสถาบันวิชาชีพบังคับคดีแพ่งและล้มละลายเพื่อพัฒนาบุคลากรที่มีความเชี่ยวชาญเฉพาะด้านการบังคับคดี

ค. ระบบการปรับปรุงผลการดำเนินการ

(13) ระบบการปรับปรุงผลการดำเนินการ

กบค. มีการปรับปรุงผลการดำเนินงานให้เทียบเคียงกับความเป็นมาตรฐานสากล เพื่อให้ได้รับการยอมรับและเสริมสร้างขีดความสามารถทางการแข่งขันของประเทศ โดยมีแนวทางการปรับปรุงผลการดำเนินการ ดังนี้
ตาราง ปค(13)-1 ระบบการปรับปรุงผลการดำเนินการ

ขอบเขตการปรับปรุง	แนวทางการปรับปรุงผล
การปรับปรุงระดับบุคคล	IDP, KM, KPI รายบุคคล, PDCA
การปรับปรุงหน่วยงาน	PDCA, การให้บริการประชาชน ศูนย์ราชการสะดวก (GECC)
การปรับปรุงข้ามสายงาน	Service Excellence
การปรับปรุงยุทธศาสตร์องค์การ	PDCA, PMQA, ITA, World Bank (EODB)