

# รายงานสรุปผลการดำเนินงาน

โครงการ การบังคับคดีสำหรับเจ้าพนักงานบังคับทางปกครอง รุ่นที่ ๑๖  
ระหว่างวันที่ ๒๖ สิงหาคม - ๖ กันยายน ๒๕๖๗  
ณ โรงแรมปรีซ์พาเลส มหานาค กรุงเทพมหานคร

## บทสรุปผู้บริหาร

### ๑. ชื่อโครงการ

โครงการ การบังคับคดีสำหรับเจ้าพนักงานบังคับทางปกครอง รุ่นที่ ๑๖

### ๒. ผู้รับผิดชอบโครงการ

สถาบันพัฒนาการบังคับคดี

### ๓. ระยะเวลาดำเนินโครงการ

วันที่ ๒๖ สิงหาคม – ๖ กันยายน ๒๕๖๗ ณ โรงแรมปริ้นซ์พาเลซ มหานาค กรุงเทพมหานคร

### ๔. งบประมาณ

เรียกเก็บค่าลงทะเบียนเข้าร่วมโครงการ การบังคับคดีสำหรับเจ้าพนักงานบังคับทางปกครอง รุ่นที่ ๑๖ จำนวน ๑๐๐ คน คนละ ๑๒,๐๐๐ บาท รวมเป็นเงิน ๑,๒๐๐,๐๐๐ บาท (หนึ่งล้านสองแสนบาทถ้วน) โดยงบประมาณที่ใช้ดำเนินโครงการฯ ดังรายการต่อไปนี้

๔.๑ ค่าสมนาคุณวิทยากร	จำนวน	๗๕,๖๐๐.๐๐ บาท
๔.๒ ค่าอาหาร	จำนวน	๕๓๖,๐๐๐.๐๐ บาท
๔.๓ ค่าอาหารว่างและเครื่องดื่ม	จำนวน	๑๐๐,๖๘๕.๐๐ บาท
๔.๔ ค่าใช้จ่ายอื่นๆ	จำนวน	<u>๑๕๓,๒๓๘.๐๐ บาท</u>
รวมทั้งสิ้น (แปดแสนหกหมื่นห้าพันห้าร้อยยี่สิบสามบาทถ้วน)	จำนวน	<u>๘๖๕,๕๒๓.๐๐ บาท</u>
เงินคงเหลือ (สามแสนสามหมื่นสี่พันสี่ร้อยเจ็ดสิบเจ็ดบาทถ้วน)	จำนวน	๓๓๔,๔๗๗.๐๐ บาท

### ๕. ผลการดำเนินงานในภาพรวม

กลุ่มเป้าหมายในการดำเนินงานโครงการฯ จำนวน ๑๐๐ คน

#### ๕.๑ เสิ้งปริมาณ

ผู้เข้าร่วมโครงการฯ จำนวน ๑๐๐ คน

#### ๕.๒ เสิ้งคุณภาพ

ผู้เข้าร่วมโครงการฯ ผ่านเกณฑ์การประเมิน จำนวน ๑๐๐ คน

### ๖. ผลที่ได้รับจากการดำเนินงาน

ผู้เข้ารับการอบรมมีความรู้ ความเข้าใจ และสามารถปฏิบัติหน้าที่ในการยึด การอายัด และการขายทอดตลาดทรัพย์สิน ตามประมวลกฎหมายวิธีพิจารณาความแพ่งได้อย่างถูกต้อง แม่นยำ ตลอดไปจนถึงการบัญชีและการเงินที่เกี่ยวข้องจนเสร็จสิ้นกระบวนการบังคับทางปกครอง

### ๗. ปัญหา และอุปสรรค

- เนื่องจากวิทยากรประจำกลุ่มการฝึกปฏิบัติการอายัดทรัพย์สินติดราชการไม่สามารถเป็นวิทยากรได้ จึงได้มีการปรับลดจำนวนกลุ่มการฝึกปฏิบัติ จากเดิม ๔ กลุ่มเป็น ๓ กลุ่ม

### ๘. ข้อเสนอแนะ

ควรเพิ่มชั่วโมงการบรรยายเกี่ยวกับมาตรการบังคับทางปกครอง และควรมีการปูพื้นฐานความรู้เบื้องต้นเกี่ยวกับพระราชบัญญัติวิธีปฏิบัติราชการทางปกครอง พ.ศ. ๒๕๓๘

๙. ภาคผนวก รายงานผลการดำเนินงาน ประกอบด้วย

๙.๑ ผลการประเมิน

๙.๑.๑ ระดับความพึงพอใจที่มีต่อวิทยากร

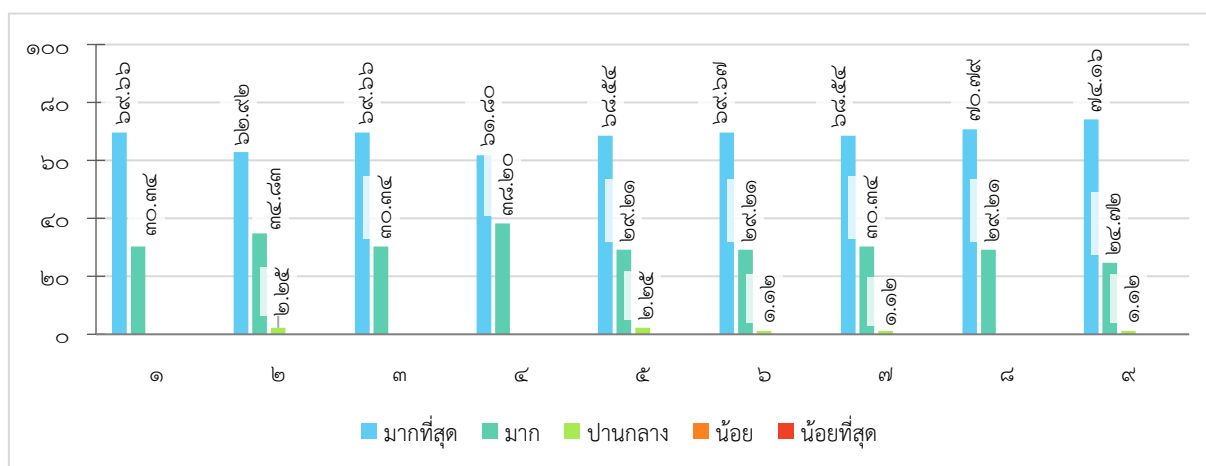
การบรรยาย หลักเกณฑ์ใหม่ในการบังคับทางปกครอง

วิทยากรโดย: นางสาวจรัสลักษณ์ ลาพินี

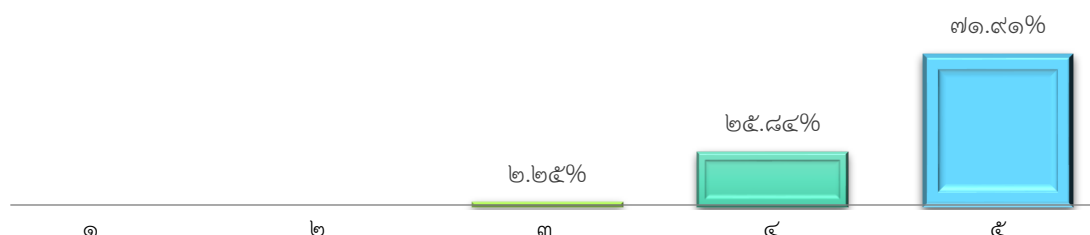
ตำแหน่ง: กรรมการร่างกฎหมายประจำ สำนักงานคณะกรรมการกฤษฎีกา

ผู้ตอบแบบสอบถาม จำนวน ๘๘ คน แบ่งเป็น เพศชาย ๓๘ คน และ เพศหญิง ๕๐ คน

หัวข้อ	มากที่สุด (%)	มาก (%)	ปานกลาง (%)	น้อย (%)	น้อยที่สุด (%)
๑. มีความรู้ความสามารถและประสบการณ์ตรงกับหัวข้อที่บรรยาย	๖๙.๖๖	๓๐.๓๔	-	-	-
๒. มีเทคนิค วิธีการถ่ายทอดความรู้ที่ดี	๖๒.๙๒	๓๔.๘๓	๒.๒๕	-	-
๓. เนื้อหาการนำเสนอตรงกับหัวข้อที่บรรยาย	๖๙.๖๖	๓๐.๓๔	-	-	-
๔. การสร้างบรรยากาศในการเรียนรู้ กระตุ้นให้ผู้เข้าอบรมมีส่วนร่วม	๖๑.๘๐	๓๘.๒๐	-	-	-
๕. ตอบคำถามตรงประเด็นและเข้าใจง่าย	๖๘.๕๔	๒๙.๒๑	๒.๒๕	-	-
๖. พฤติกรรมและภาษาที่ใช้ในการบรรยายมีความเหมาะสม	๖๙.๖๗	๒๙.๒๑	๑.๑๒	-	-
๗. ความเหมาะสมของสื่อนำเสนอ (Power Point)	๖๘.๕๔	๓๐.๓๔	๑.๑๒	-	-
๘. การบริหารเวลาในการบรรยาย	๗๐.๗๙	๒๙.๒๑	-	-	-
๙. การแต่งกาย และบุคลิกภาพ	๗๔.๑๖	๒๔.๗๒	๑.๑๒	-	-



ระดับความพึงพอใจที่มีต่อการอบรมในวิชานี้



คะแนน	๑ คะแนน	๒ คะแนน	๓ คะแนน	๔ คะแนน	๕ คะแนน	รวม
จำนวนคน	-	-	๒	๒๓	๖๓	๘๘
คิดเป็นร้อยละ	-	-	๒.๒๕	๒๕.๕๘	๗๑.๑๗	๑๐๐

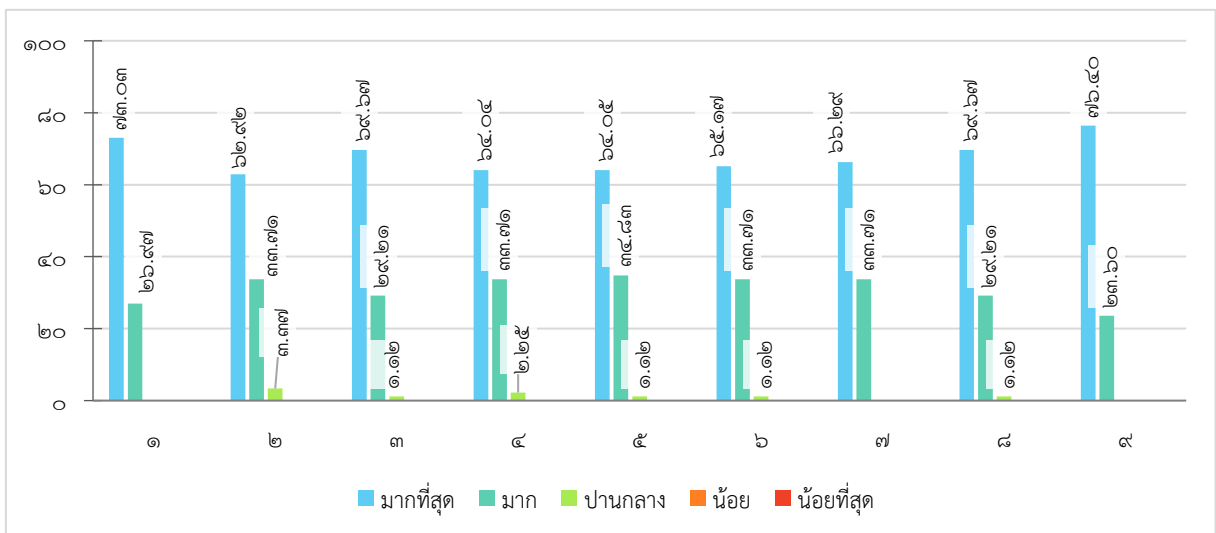
การบรรยาย การสืบหาทรัพย์สินของผู้อยู่ในบังคับของมาตรการบังคับทางปกครอง

วิทยากรโดย: นางสาวจันทร์ภา ศิลาเวียง

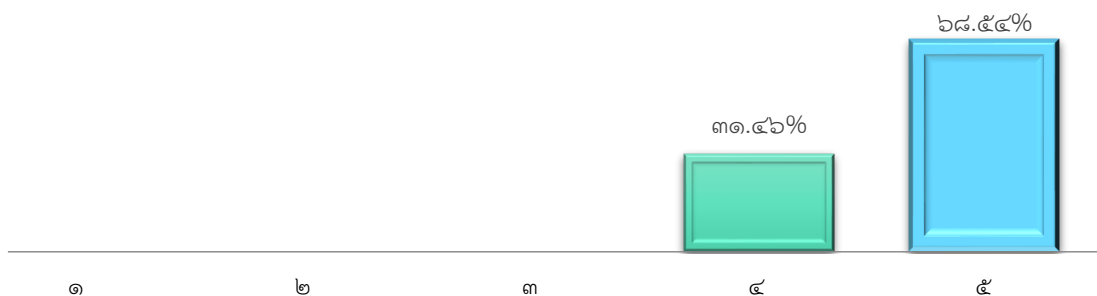
ตำแหน่ง: อัยการจังหวัดประจำสำนักงานอัยการสูงสุด

ผู้ตอบแบบสอบถาม จำนวน ๘๘ คน แบ่งเป็น เพศชาย ๓๘ คน และ เพศหญิง ๕๐ คน

หัวข้อ	มากที่สุด (%)	มาก (%)	ปานกลาง (%)	น้อย (%)	น้อยที่สุด (%)
๑. มีความรู้ความสามารถและประสบการณ์ตรงกับหัวข้อที่บรรยาย	๗๓.๐๓	๒๖.๙๗	-	-	-
๒. มีเทคนิค วิธีการถ่ายทอดความรู้ที่ดี	๖๒.๙๒	๓๓.๗๑	๓.๓๗	-	-
๓. เนื้อหาการนำเสนอตรงกับหัวข้อที่บรรยาย	๖๙.๖๗	๒๙.๒๑	๑.๑๒	-	-
๔. การสร้างบรรยายภาคในการเรียนรู้ กระตุ้นให้ผู้เข้าอบรมมีส่วนร่วม	๖๔.๐๔	๓๓.๗๑	๒.๒๕	-	-
๕. ตอบคำถามตรงประเด็นและเข้าใจง่าย	๖๔.๐๕	๓๔.๘๓	๑.๑๒	-	-
๖. พฤติกรรมและภาษาที่ใช้ในการบรรยายมีความเหมาะสม	๖๕.๑๗	๓๓.๗๑	๑.๑๒	-	-
๗. ความเหมาะสมของสื่อนำเสนอ (Power Point)	๖๖.๒๙	๓๓.๗๑	-	-	-
๘. การบริหารเวลาในการบรรยาย	๖๙.๖๗	๒๙.๒๑	๑.๑๒	-	-
๙. การแต่งกาย และบุคลิกภาพ	๗๖.๕๐	๒๓.๖๐	-	-	-



ระดับความพึงพอใจที่มีต่อการอบรมในวิชานี้



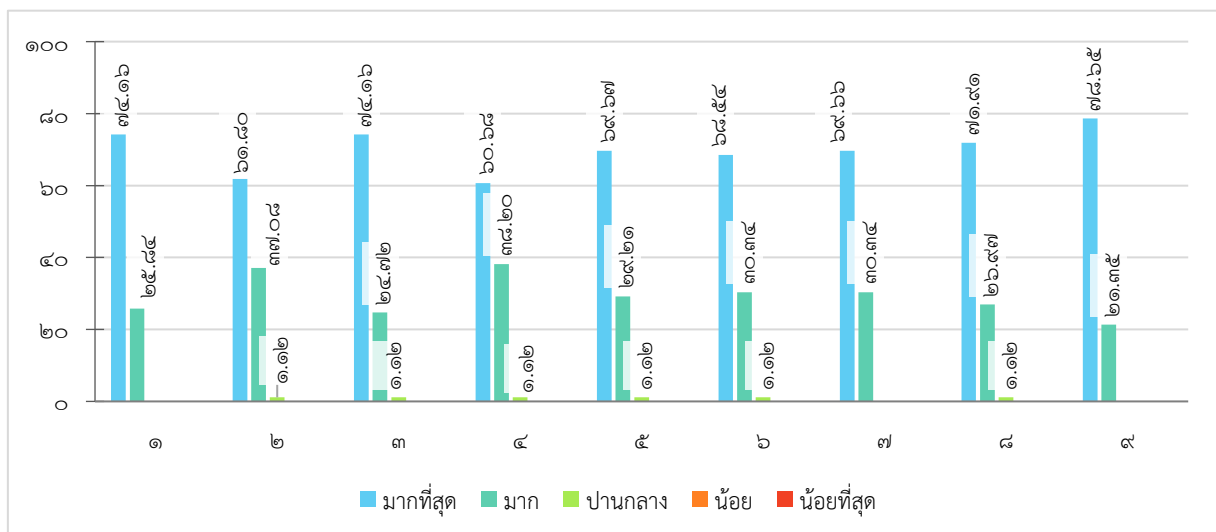
คะแนน	๑ คะแนน	๒ คะแนน	๓ คะแนน	๔ คะแนน	๕ คะแนน	รวม
จำนวนคน	-	-	-	๒๘	๖๑	๘๙
คิดเป็นร้อยละ	-	-	-	๓๑.๔๖	๖๘.๕๔	๑๐๐

การบรรยาย กฎกระทรวงกำหนดขั้นตอนและวิธีปฏิบัติเกี่ยวกับ การยัด การอาัยัด และการขายทอดตลาดทรัพย์สินฯ  
 วิทยากรโดย: นายศุภวัฒน์ สิงห์สุวรรณ

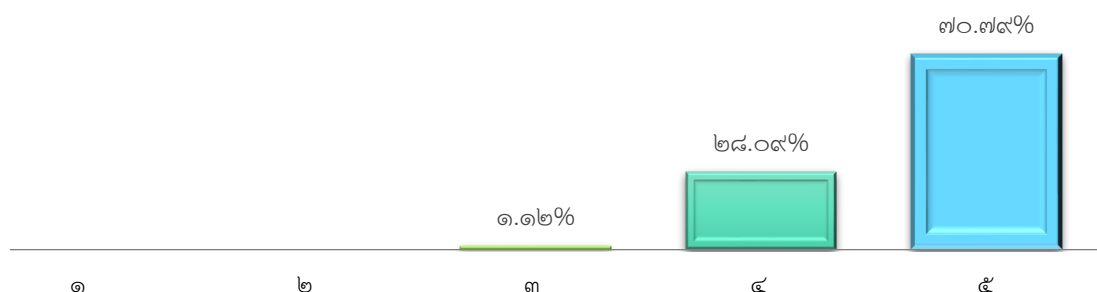
ตำแหน่ง: ผู้อำนวยการกองกฎหมายกระบวนการยุติธรรม สำนักงานคณะกรรมการกฤษฎีกา

ผู้ตอบแบบสอบถาม จำนวน ๘๙ คน แบ่งเป็น เพศชาย ๓๘ คน และ เพศหญิง ๕๑ คน

หัวข้อ	มากที่สุด (%)	มาก (%)	ปานกลาง (%)	น้อย (%)	น้อยที่สุด (%)
๑. มีความรู้ความสามารถและประสบการณ์ตรงกับหัวข้อที่บรรยาย	๗๔.๑๖	๒๕.๘๔	-	-	-
๒. มีเทคนิค วิธีการถ่ายทอดความรู้ที่ดี	๖๑.๘๐	๓๗.๐๘	๑.๑๒	-	-
๓. เนื้อหาการนำเสนอตรงกับหัวข้อที่บรรยาย	๗๔.๑๖	๒๔.๗๒	๑.๑๒	-	-
๔. การสร้างบรรยากาศในการเรียนรู้ กระตุ้นให้ผู้เข้าอบรมมีส่วนร่วม	๖๐.๖๘	๓๘.๒๐	๑.๑๒	-	-
๕. ตอบคำถามตรงประเด็นและเข้าใจง่าย	๖๙.๖๗	๒๙.๒๑	๑.๑๒	-	-
๖. พฤติกรรมและภาษาที่ใช้ในการบรรยายมีความเหมาะสม	๖๘.๕๔	๓๐.๓๔	๑.๑๒	-	-
๗. ความเหมาะสมของสื่อนำเสนอ (Power Point)	๖๙.๖๖	๓๐.๓๔	-	-	-
๘. การบริหารเวลาในการบรรยาย	๗๑.๙๑	๒๖.๙๗	๑.๑๒	-	-
๙. การแต่งกาย และบุคลิกภาพ	๗๘.๖๕	๒๑.๓๕	-	-	-



ระดับความพึงพอใจที่มีต่อการอบรมในวิชานี้



คะแนน	๑ คะแนน	๒ คะแนน	๓ คะแนน	๔ คะแนน	๕ คะแนน	รวม
จำนวนคน	-	-	๑	๒๕	๖๓	๘๙
คิดเป็นร้อยละ	-	-	๑.๑๒	๒๘.๐๙	๗๐.๗๙	๑๐๐

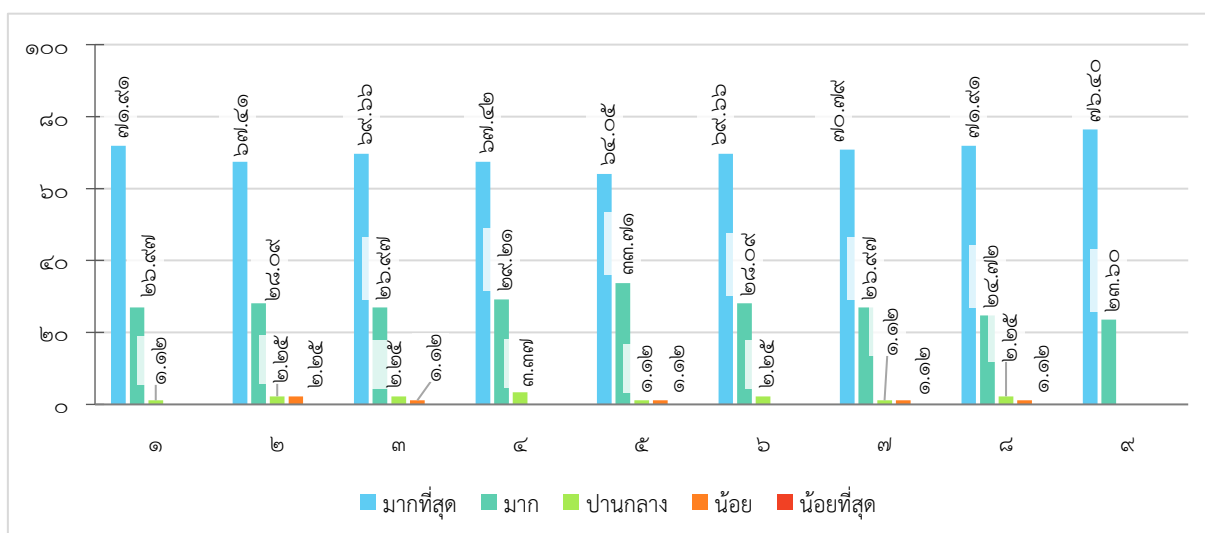
## การบรรยาย การบังคับคดีแพ่ง

วิทยากรโดย: นางบุษกร อักษรพาลี

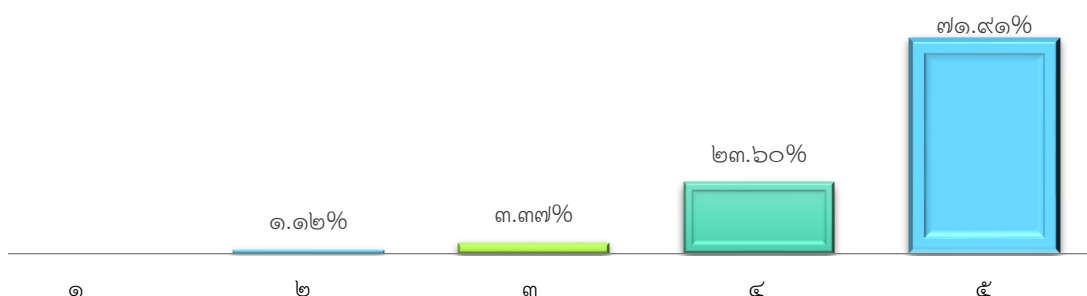
ตำแหน่ง: ผู้เชี่ยวชาญเฉพาะด้านการบังคับคดีแพ่ง

ผู้ตอบแบบสอบถาม จำนวน ๘๙ คน แบ่งเป็น เพศชาย ๓๘ คน และ เพศหญิง ๕๑ คน

หัวข้อ	มากที่สุด (%)	มาก (%)	ปานกลาง (%)	น้อย (%)	น้อยที่สุด (%)
๑. มีความรู้ความสามารถและประสบการณ์ตรงกับหัวข้อที่บรรยาย	๗๑.๙๑	๒๖.๙๗	๑.๑๒	-	-
๒. มีเทคนิค วิธีการถ่ายทอดความรู้ที่ดี	๖๗.๔๑	๒๘.๐๙	๒.๒๕	๒.๒๕	-
๓. เนื้อหาการนำเสนอตรงกับหัวข้อที่บรรยาย	๖๙.๖๖	๒๖.๙๗	๒.๒๕	๑.๑๒	-
๔. การสร้างบรรยากาศในการเรียนรู้ กระตุ้นให้ผู้เข้าอบรมมีส่วนร่วม	๖๗.๔๒	๒๙.๒๑	๓.๓๗	-	-
๕. ตอบคำถามตรงประเด็นและเข้าใจง่าย	๖๔.๐๕	๓๓.๗๑	๑.๑๒	๑.๑๒	-
๖. พฤติกรรมและภาษาที่ใช้ในการบรรยายมีความเหมาะสม	๖๙.๖๖	๒๘.๐๙	๒.๒๕	-	-
๗. ความเหมาะสมของสื่อนำเสนอ (Power Point)	๗๐.๗๙	๒๖.๙๗	๑.๑๒	๑.๑๒	-
๘. การบริหารเวลาในการบรรยาย	๗๑.๙๑	๒๔.๗๒	๒.๒๕	๑.๑๒	-
๙. การแต่งกาย และบุคลิกภาพ	๗๖.๔๐	๒๓.๖๐	-	-	-



## ระดับความพึงพอใจที่มีต่อการอบรมในวิชานี้



คะแนน	๑ คะแนน	๒ คะแนน	๓ คะแนน	๔ คะแนน	๕ คะแนน	รวม
จำนวนคน	-	๑	๓	๒๑	๖๔	๘๙
คิดเป็นร้อยละ	-	๑.๑๒	๓.๓๗	๒๓.๖๐	๗๑.๙๑	๑๐๐

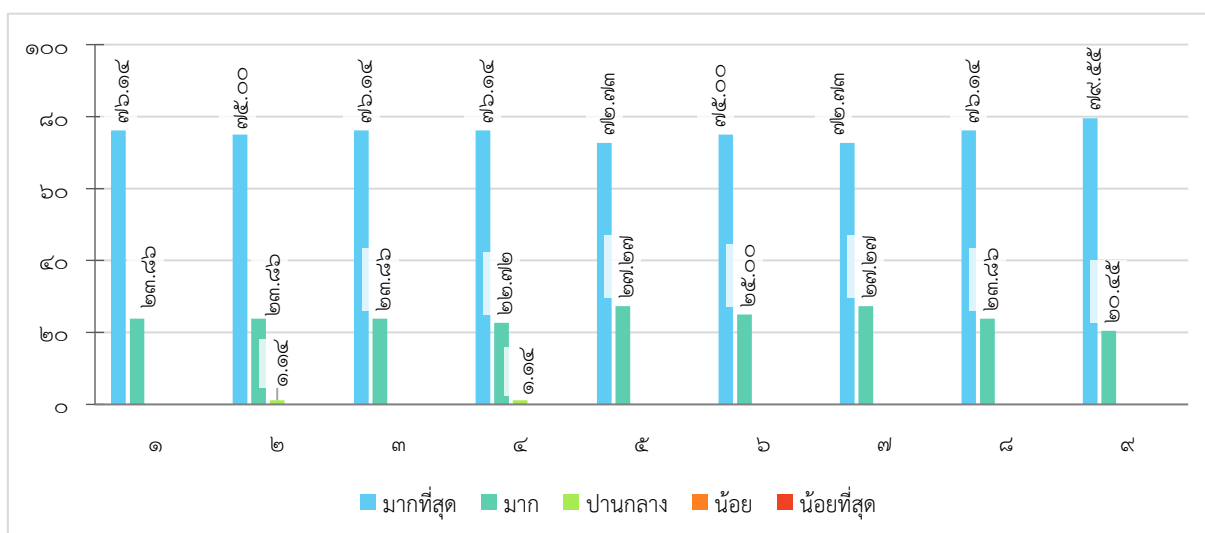
## การบรรยาย การยึดทรัพย์สิน

วิทยากรโดย: นายอนุสรณ์ ปลั่งศรีสกุล

ตำแหน่ง: ผู้อำนวยการกองบังคับคดีล้มละลาย.๕

ผู้ตอบแบบสอบถาม จำนวน ๘๘ คน แบ่งเป็น เพศชาย ๓๘ คน และ เพศหญิง ๕๐ คน

หัวข้อ	มากที่สุด (%)	มาก (%)	ปานกลาง (%)	น้อย (%)	น้อยที่สุด (%)
๑. มีความรู้ความสามารถและประสบการณ์ตรงกับหัวข้อที่บรรยาย	๗๖.๑๔	๒๓.๘๖	-	-	-
๒. มีเทคนิค วิธีการถ่ายทอดความรู้ที่ดี	๗๕.๐๐	๒๓.๘๖	๑.๑๔	-	-
๓. เนื้อหาการนำเสนอตรงกับหัวข้อที่บรรยาย	๗๖.๑๔	๒๓.๘๖	-	-	-
๔. การสร้างบรรยากาศในการเรียนรู้ กระตุ้นให้ผู้เข้าอบรมมีส่วนร่วม	๗๖.๑๔	๒๒.๗๒	๑.๑๔	-	-
๕. ตอบคำถามตรงประเด็นและเข้าใจง่าย	๗๒.๗๓	๒๗.๒๗	-	-	-
๖. พฤติกรรมและภาษาที่ใช้ในการบรรยายมีความเหมาะสม	๗๕.๐๐	๒๕.๐๐	-	-	-
๗. ความเหมาะสมของสื่อนำเสนอ (Power Point)	๗๒.๗๓	๒๗.๒๗	-	-	-
๘. การบริหารเวลาในการบรรยาย	๗๖.๑๔	๒๓.๘๖	-	-	-
๙. การแต่งกาย และบุคลิกภาพ	๗๙.๕๕	๒๐.๔๕	-	-	-



### ข้อเสนอแนะเพิ่มเติม

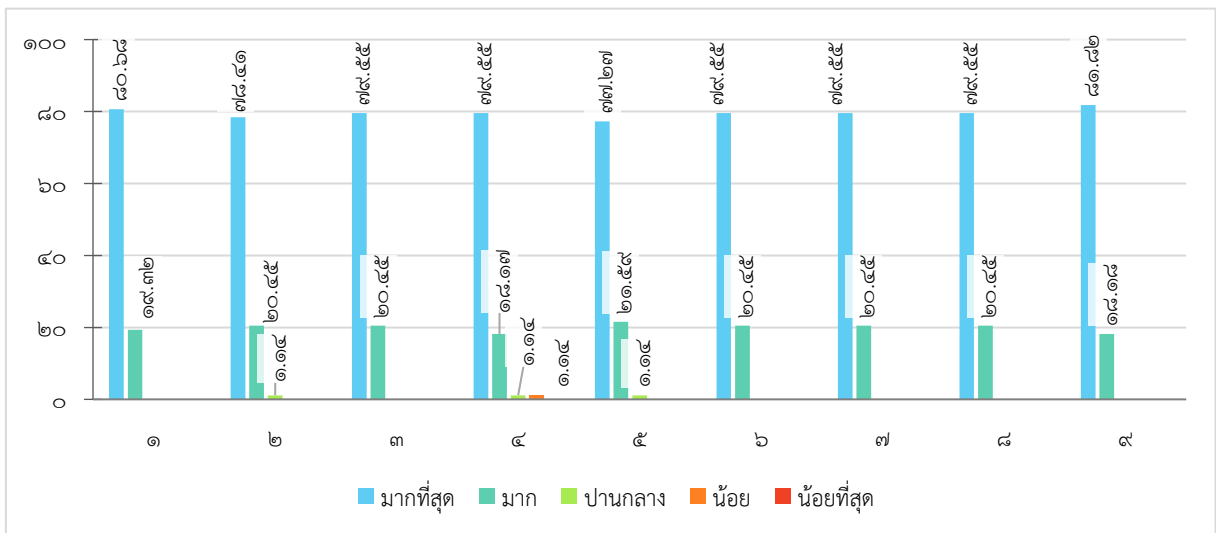
ผู้เข้ารับการอบรมแสดงความคิดเห็นว่าอยากให้วิทยากรบรรยายรายละเอียดเกี่ยวกับการยึดทรัพย์สินเพิ่มเติม

วิทยากรโดย: นายปิยชาติ สงวนหงษ์

ตำแหน่ง: ผู้อำนวยการกองบังคับคดีล้มละลาย ๒

ผู้ตอบแบบสอบถาม จำนวน ๘๘ คน แบ่งเป็น เพศชาย ๓๘ คน และ เพศหญิง ๕๐ คน

หัวข้อ	มากที่สุด (%)	มาก (%)	ปานกลาง (%)	น้อย (%)	น้อยที่สุด (%)
๑. มีความรู้ความสามารถและประสบการณ์ตรงกับหัวข้อที่บรรยาย	๘๐.๖๘	๑๙.๓๒	-	-	-
๒. มีเทคนิค วิธีการถ่ายทอดความรู้ที่ดี	๗๘.๔๑	๒๐.๔๕	๑.๑๔	-	-
๓. เนื้อหาการนำเสนอตรงกับหัวข้อที่บรรยาย	๗๙.๕๕	๒๐.๔๕	-	-	-
๔. การสร้างบรรยากาศในการเรียนรู้ กระตุ้นให้ผู้เข้าอบรมมีส่วนร่วม	๗๙.๕๖	๑๘.๑๗	๑.๑๔	๑.๑๔	-
๕. ตอบคำถามตรงประเด็นและเข้าใจง่าย	๗๗.๒๗	๒๑.๕๙	๑.๑๔	-	-
๖. พฤติกรรมและภาษาที่ใช้ในการบรรยายมีความเหมาะสม	๗๙.๕๕	๒๐.๔๕	-	-	-
๗. ความเหมาะสมของสื่อนำเสนอ (Power Point)	๗๙.๕๕	๒๐.๔๕	-	-	-
๘. การบริหารเวลาในการบรรยาย	๗๙.๕๕	๒๐.๔๕	-	-	-
๙. การแต่งกาย และบุคลิกภาพ	๘๑.๘๒	๑๘.๑๘	-	-	-

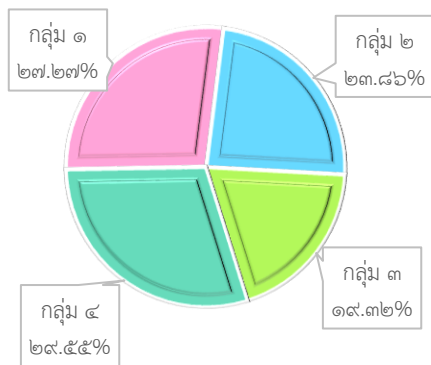


### ข้อเสนอแนะเพิ่มเติม

ผู้เข้ารับการอบรมแสดงความคิดเห็นว่าเวลาในช่วงถาม-ตอบ น้อยไป



## การฝึกปฏิบัติ การยืดหยุ่น

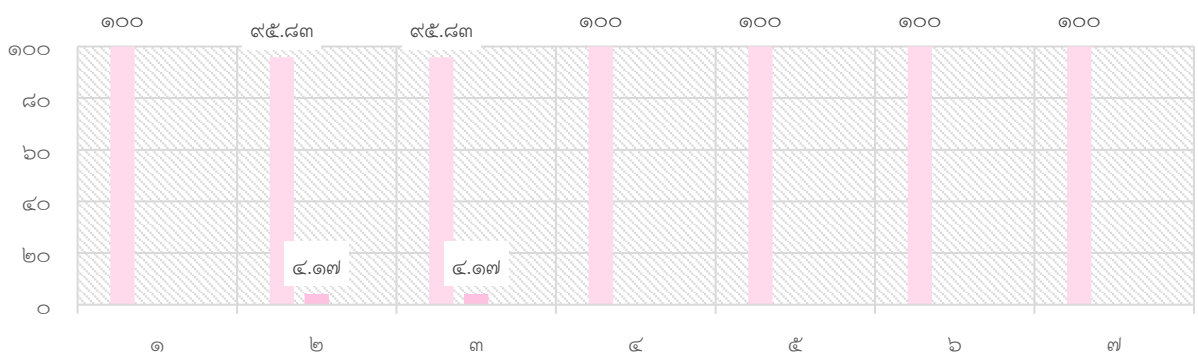


กลุ่ม	จำนวน (คน)	คิดเป็นร้อยละ
กลุ่ม ๑ พลายเพชร	๒๔	๒๗.๒๗
กลุ่ม ๒ พลายทอง	๒๑	๒๓.๘๖
กลุ่ม ๓ พลายเงิน	๑๗	๑๙.๓๒
กลุ่ม ๔ พลายแก้ว	๒๖	๒๙.๕๕
<b>รวม</b>	<b>๘๘</b>	<b>๑๐๐</b>

### วิทยากรประจำกลุ่มที่ ๑ พลายเพชร

โดย: นายปิยชาติ สงวนหงษ์ ผู้อำนวยการกองบังคับคดีล้มละลาย ๒

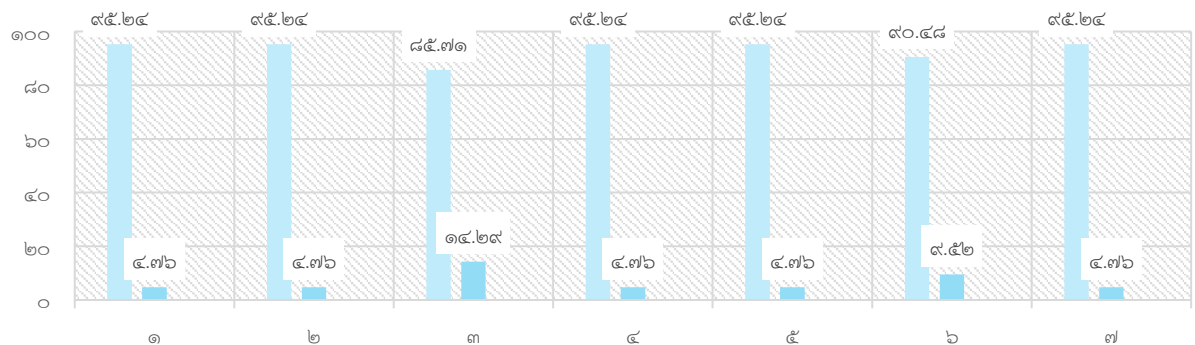
หัวข้อ	ดีมาก (%)	ปานกลาง (%)	น้อย (%)
๑. มีความรู้ความสามารถและประสบการณ์ตรงกับหัวข้อที่บรรยาย	๑๐๐	-	-
๒. มีเทคนิค วิธีการถ่ายทอดความรู้ที่ดี	๙๕.๘๓	๔.๑๗	-
๓. มีการสร้างบรรยากาศในการเรียนรู้ กระตุ้นให้ผู้เข้าอบรมมีส่วนร่วม	๙๕.๘๓	๔.๑๗	-
๔. ตอบคำถามตรงประเด็นและเข้าใจง่าย	๑๐๐	-	-
๕. พฤติกรรมและภาษาที่ใช้ในการบรรยายมีความเหมาะสม	๑๐๐	-	-
๖. การบริหารเวลาในการบรรยาย	๑๐๐	-	-
๗. การแต่งกาย และบุคลิกภาพ	๑๐๐	-	-



## วิทยากรประจำกลุ่มที่ ๒ พลายทอง

โดย: ว่าที่ร้อยตรี ดนัย นนทะชาติ ผู้อำนวยการสำนักงานบังคับคดีจังหวัดปทุมธานี

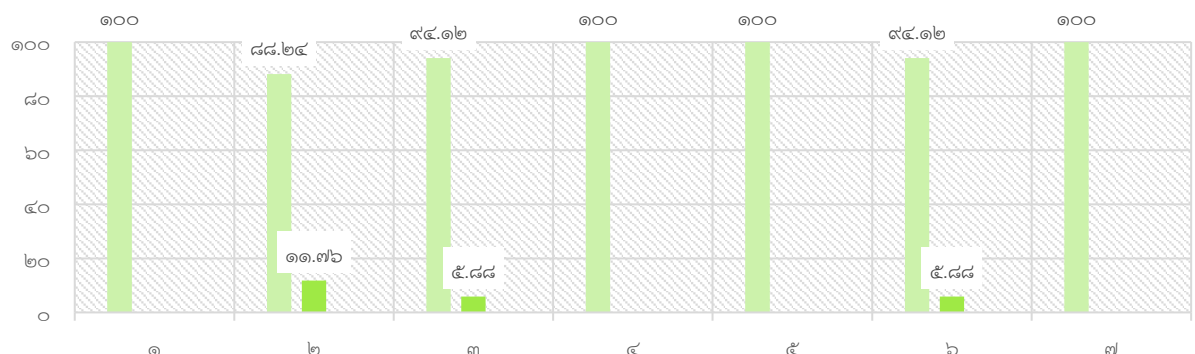
หัวข้อ	ดีมาก (%)	ปานกลาง (%)	น้อย (%)
๑. มีความรู้ความสามารถและประสบการณ์ตรงกับหัวข้อที่บรรยาย	๙๕.๒๔	๔.๗๖	-
๒. มีเทคนิค วิธีการถ่ายทอดความรู้ที่ดี	๙๕.๒๔	๔.๗๖	-
๓. การสร้างบรรยากาศในการเรียนรู้ กระตุ้นให้ผู้เข้าอบรมมีส่วนร่วม	๘๕.๗๑	๑๔.๒๙	-
๔. ตอบคำถามตรงประเด็นและเข้าใจง่าย	๙๕.๒๔	๔.๗๖	-
๕. พฤติกรรมและภาษาที่ใช้ในการบรรยายมีความเหมาะสม	๙๕.๒๔	๔.๗๖	-
๖. การบริหารเวลาในการบรรยาย	๙๐.๔๘	๙.๕๒	-
๗. การแต่งกาย และบุคลิกภาพ	๙๕.๒๔	๔.๗๖	-



## วิทยากรประจำกลุ่มที่ ๓ พลายเงิน

โดย: นางสาวกชกร เพชรสมุทร นิติกรชำนาญการพิเศษ สำนักงานบังคับคดีแพ่งกรุงเทพมหานคร ๔

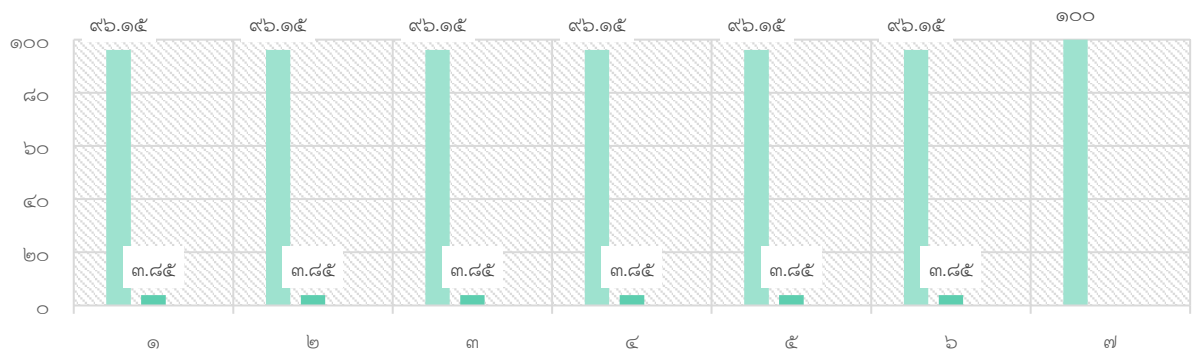
หัวข้อ	ดีมาก (%)	ปานกลาง (%)	น้อย (%)
๑. มีความรู้ความสามารถและประสบการณ์ตรงกับหัวข้อที่บรรยาย	๑๐๐	-	-
๒. มีเทคนิค วิธีการถ่ายทอดความรู้ที่ดี	๘๘.๒๔	๑๑.๗๖	-
๓. การสร้างบรรยากาศในการเรียนรู้ กระตุ้นให้ผู้เข้าอบรมมีส่วนร่วม	๙๔.๑๒	๕.๘๘	-
๔. ตอบคำถามตรงประเด็นและเข้าใจง่าย	๑๐๐	-	-
๕. พฤติกรรมและภาษาที่ใช้ในการบรรยายมีความเหมาะสม	๑๐๐	-	-
๖. การบริหารเวลาในการบรรยาย	๙๔.๑๒	๕.๘๘	-
๗. การแต่งกาย และบุคลิกภาพ	๑๐๐	-	-



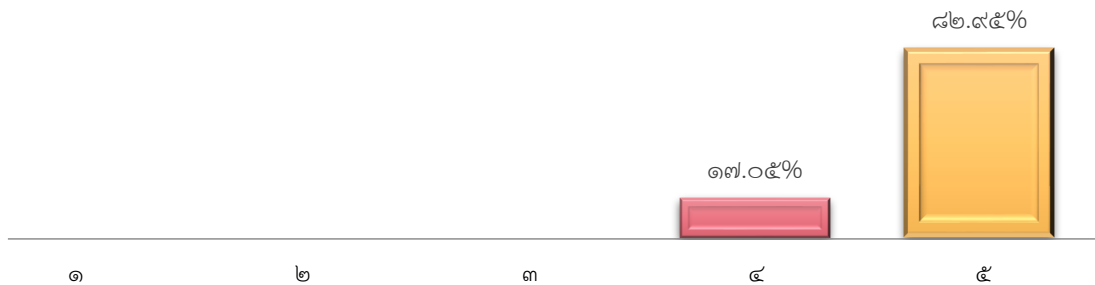
## วิทยากรประจำกลุ่มที่ ๔ พลายแก้ว

โดย: นายอนุสรณ์ ปลั่งศรีสกุล ผู้อำนวยการกองบังคับคดีล้มละลาย ๕

หัวข้อ	ดีมาก (%)	ปานกลาง (%)	น้อย (%)
๑. มีความรู้ความสามารถและประสบการณ์ตรงกับหัวข้อที่บรรยาย	๙๖.๑๕	๓.๘๕	-
๒. มีเทคนิค วิธีการถ่ายทอดความรู้ที่ดี	๙๖.๑๕	๓.๘๕	-
๓. การสร้างบรรยายภาคในการเรียนรู้ กระตุ้นให้ผู้เข้าอบรมมีส่วนร่วม	๙๖.๑๕	๓.๘๕	-
๔. ตอบคำถามตรงประเด็นและเข้าใจง่าย	๙๖.๑๕	๓.๘๕	-
๕. พฤติกรรมและภาษาที่ใช้ในการบรรยายมีความเหมาะสม	๙๖.๑๕	๓.๘๕	-
๖. การบริหารเวลาในการบรรยาย	๙๖.๑๕	๓.๘๕	-
๗. การแต่งกาย และบุคลิกภาพ	๑๐๐	-	-



## ระดับความพึงพอใจที่มีต่อการอบรมในวิชานี้



คะแนน	๑ คะแนน	๒ คะแนน	๓ คะแนน	๔ คะแนน	๕ คะแนน	รวม
จำนวนคน	-	-	-	๑๕	๗๓	๘๘
คิดเป็นร้อยละ	-	-	-	๑๗.๐๕	๘๒.๙๕	๑๐๐

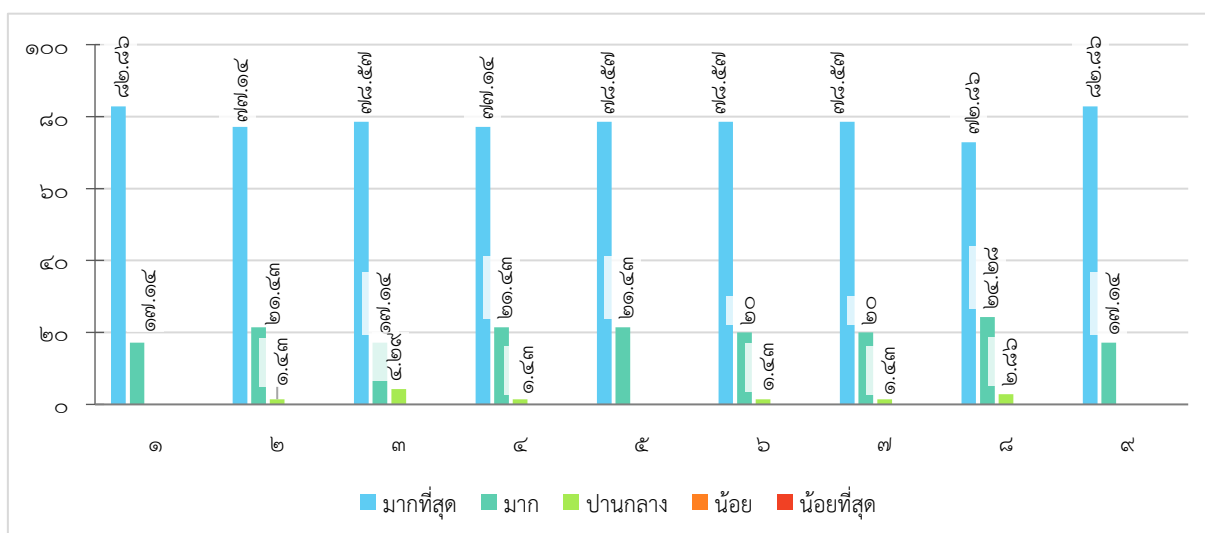
## การบรรยาย การถ่ายทอดทรัพย์สิน

วิทยากรโดย: นางสาวรัชณีกร พงศ์เมธินทร์

ตำแหน่ง: ผู้อำนวยการสำนักงานบังคับคดีแพ่งกรุงเทพมหานคร.๓

ผู้ตอบแบบสอบถาม จำนวน ๗๐ คน แบ่งเป็น เพศชาย ๓๓ คน และ เพศหญิง ๓๗ คน

หัวข้อ	มากที่สุด (%)	มาก (%)	ปานกลาง (%)	น้อย (%)	น้อยที่สุด (%)
๑. มีความรู้ความสามารถและประสบการณ์ตรงกับหัวข้อที่บรรยาย	๘๒.๘๖	๑๗.๑๔	-	-	-
๒. มีเทคนิค วิธีการถ่ายทอดความรู้ที่ดี	๗๗.๑๔	๒๑.๔๓	๑.๔๓	-	-
๓. เนื้อหาการนำเสนอตรงกับหัวข้อที่บรรยาย	๗๘.๕๗	๑๗.๑๔	๔.๒๙	-	-
๔. การสร้างบรรยากาศในการเรียนรู้ กระตุ้นให้ผู้เข้าอบรมมีส่วนร่วม	๗๗.๑๔	๒๑.๔๓	๑.๔๓	-	-
๕. ตอบคำถามตรงประเด็นและเข้าใจง่าย	๗๘.๕๗	๒๑.๔๓	-	-	-
๖. พฤติกรรมและภาษาที่ใช้ในการบรรยายมีความเหมาะสม	๗๘.๕๗	๒๐	๑.๔๓	-	-
๗. ความเหมาะสมของสื่อนำเสนอ (Power Point)	๗๘.๕๗	๒๐	๑.๔๓	-	-
๘. การบริหารเวลาในการบรรยาย	๗๒.๘๖	๒๔.๒๘	๒.๘๖	-	-
๙. การแต่งกาย และบุคลิกภาพ	๘๒.๘๖	๑๗.๑๔	-	-	-



## ข้อเสนอแนะเพิ่มเติม

-

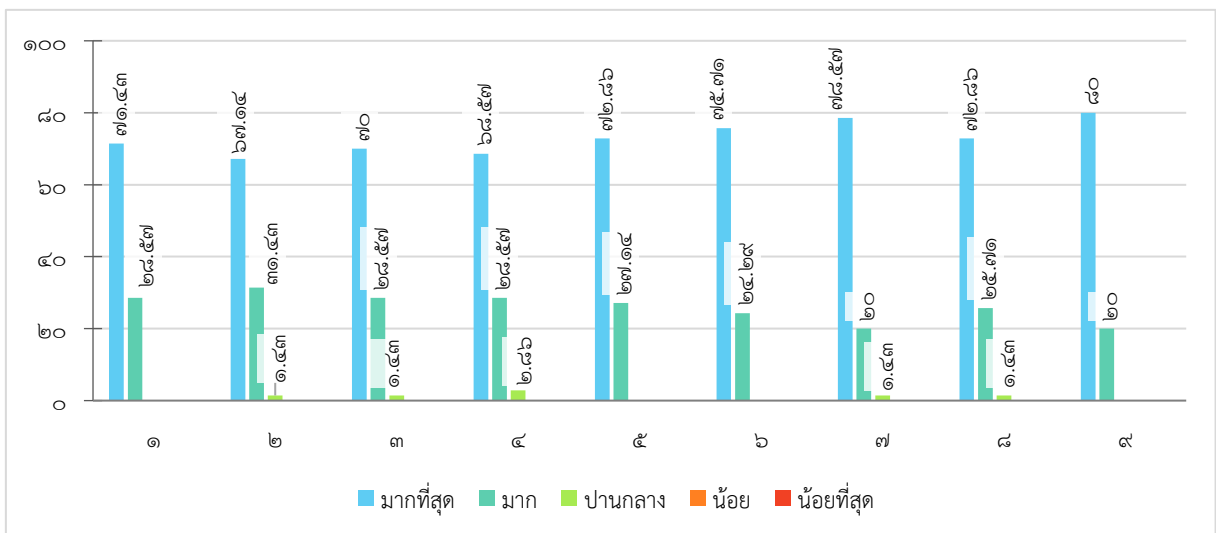
วิทยากรโดย: นายวีระศักดิ์ สโมสรร

ตำแหน่ง: นิติกรชำนาญการพิเศษ

สังกัด: กองบังคับคดีล้มละลายฯ.๓

ผู้ตอบแบบสอบถาม จำนวน ๘๔ คน แบ่งเป็น เพศชาย ๔๗ คน และ เพศหญิง ๓๗ คน

หัวข้อ	มากที่สุด (%)	มาก (%)	ปานกลาง (%)	น้อย (%)	น้อยที่สุด (%)
๑. มีความรู้ความสามารถและประสบการณ์ตรงกับหัวข้อที่บรรยาย	๗๑.๔๓	๒๘.๕๗	-	-	-
๒. มีเทคนิค วิธีการถ่ายทอดความรู้ที่ดี	๖๗.๑๔	๓๑.๔๓	๑.๔๓	-	-
๓. เนื้อหาการนำเสนอตรงกับหัวข้อที่บรรยาย	๗๐	๒๘.๕๗	๑.๔๓	-	-
๔. การสร้างบรรยายภาคในการเรียนรู้ กระตุ้นให้ผู้เข้าอบรมมีส่วนร่วม	๖๘.๕๗	๒๘.๕๗	๒.๘๖	-	-
๕. ตอบคำถามตรงประเด็นและเข้าใจง่าย	๗๒.๘๖	๒๗.๑๔	-	-	-
๖. พฤติกรรมและภาษาที่ใช้ในการบรรยายมีความเหมาะสม	๗๕.๗๑	๒๔.๒๙	-	-	-
๗. ความเหมาะสมของสื่อนำเสนอ (Power Point)	๗๘.๕๗	๒๐	๑.๔๓	-	-
๘. การบริหารเวลาในการบรรยาย	๗๒.๘๖	๒๕.๗๑	๑.๔๓	-	-
๙. การแต่งกาย และบุคลิกภาพ	๘๐	๒๐	-	-	-



ข้อเสนอแนะเพิ่มเติม

-

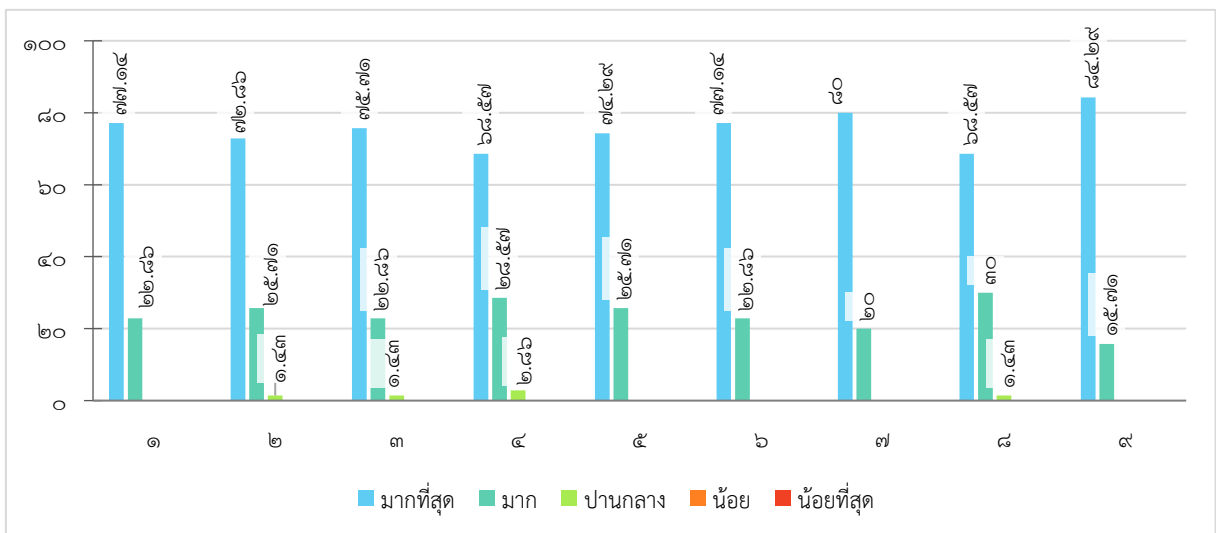
วิทยากรโดย: นายอชิษฐ์ณัฐ .กุลสิริวิฑธิกร.

ตำแหน่ง: นิติกรชำนาญการพิเศษ

สังกัด: กองบังคับคดีล้มละลายฯ ๔

ผู้ตอบแบบสอบถาม จำนวน ๘๔ คน แบ่งเป็น เพศชาย ๔๗ คน และ เพศหญิง ๓๗ คน

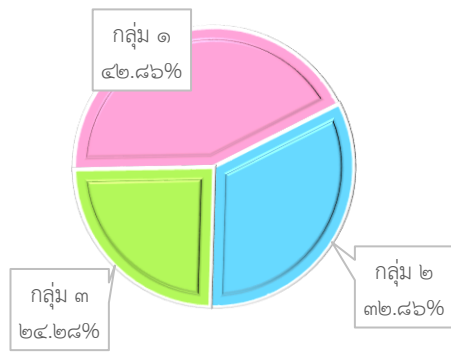
หัวข้อ	มากที่สุด (%)	มาก (%)	ปานกลาง (%)	น้อย (%)	น้อยที่สุด (%)
๑. มีความรู้ความสามารถและประสบการณ์ตรงกับหัวข้อที่บรรยาย	๗๗.๑๔	๒๒.๘๖	-	-	-
๒. มีเทคนิค วิธีการถ่ายทอดความรู้ที่ดี	๗๒.๘๖	๒๕.๗๑	๑.๔๓	-	-
๓. เนื้อหาการนำเสนอตรงกับหัวข้อที่บรรยาย	๗๕.๗๑	๒๒.๘๖	๑.๔๓	-	-
๔. การสร้างบรรยายภาคในการเรียนรู้ กระตุ้นให้ผู้เข้าอบรมมีส่วนร่วม	๖๘.๕๗	๒๘.๕๗	๒.๘๖	-	-
๕. ตอบคำถามตรงประเด็นและเข้าใจง่าย	๗๔.๒๙	๒๕.๗๑	-	-	-
๖. พฤติกรรมและภาษาที่ใช้ในการบรรยายมีความเหมาะสม	๗๗.๑๔	๒๒.๘๖	-	-	-
๗. ความเหมาะสมของสื่อนำเสนอ (Power Point)	๘๐	๒๐	-	-	-
๘. การบริหารเวลาในการบรรยาย	๖๘.๕๗	๓๐	๑.๔๓	-	-
๙. การแต่งกาย และบุคลิกภาพ	๘๔.๒๙	๑๕.๗๑	-	-	-



ข้อเสนอแนะเพิ่มเติม

-

## การฝึกปฏิบัติ การอภัยโทษพิธี

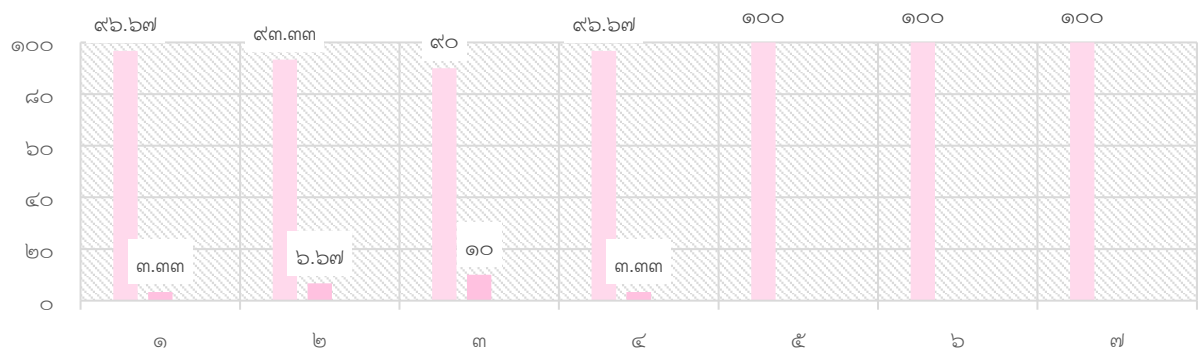


กลุ่ม	จำนวน (คน)	คิดเป็นร้อยละ
กลุ่ม ๑ พลายเพชร	๓๐	๔๒.๘๖
กลุ่ม ๒ พลายทอง	๒๓	๓๒.๘๖
กลุ่ม ๓ พลายเงิน	๑๗	๒๔.๒๘
รวม	๘๔	๑๐๐

### วิทยากรประจำกลุ่มที่ ๑ พลายเพชร

โดย: นายชนพัฒน์ พิสิท นิตกรปฏิบัติกร สำนักงานบังคับคดีแพ่งกรุงเทพมหานคร ๓

หัวข้อ	ดีมาก (%)	ปานกลาง (%)	น้อย (%)
๑. มีความรู้ความสามารถและประสบการณ์ตรงกับหัวข้อที่บรรยาย	๙๖.๖๗	๓.๓๓	-
๒. มีเทคนิค วิธีการถ่ายทอดความรู้ที่ดี	๙๓.๓๓	๖.๖๗	-
๓. มีการสร้างบรรยากาศในการเรียนรู้ กระตุ้นให้ผู้เข้าอบรมมีส่วนร่วม	๙๐	๑๐	-
๔. ตอบคำถามตรงประเด็นและเข้าใจง่าย	๙๖.๖๗	๓.๓๓	-
๕. พฤติกรรมและภาษาที่ใช้ในการบรรยายมีความเหมาะสม	๑๐๐	-	-
๖. การบริหารเวลาในการบรรยาย	๑๐๐	-	-
๗. การแต่งกาย และบุคลิกภาพ	๑๐๐	-	-



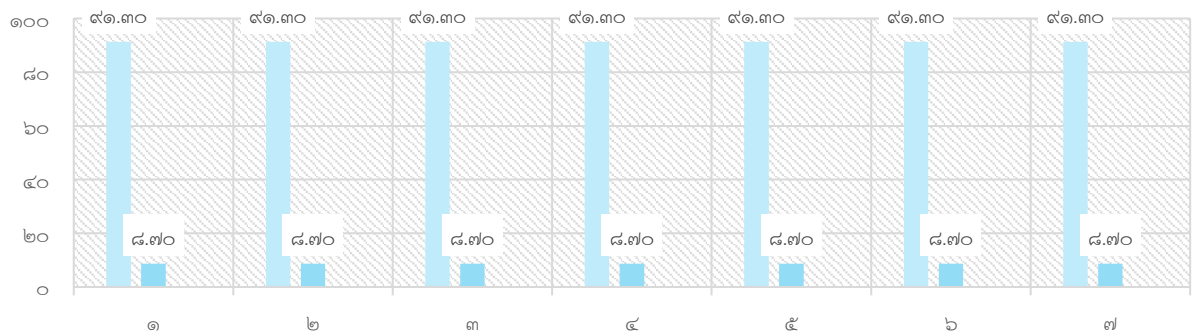
### ข้อเสนอแนะเพิ่มเติม

ผู้เข้ารับการอบรมแสดงความคิดเห็นว่าประทับใจในอัยาศัย บุคลิกภาพ การแต่งกายของวิทยากร และวิทยากรอธิบายหลักการและหลักกฎหมายในการพิจารณาอภัยโทษเรียกเรื่องเป็นขั้นตอนเข้าใจง่ายมากๆ อยากให้มีโอกาสได้เป็นวิทยากรเต็มตัวไวๆ

## วิทยากรประจำกลุ่มที่ ๒ พลายทอง

โดย: นางสาวรัชนิกร พงศ์เมรินทร์ ผู้อำนวยการสำนักงานบังคับคดีแพ่งกรุงเทพมหานคร ๓

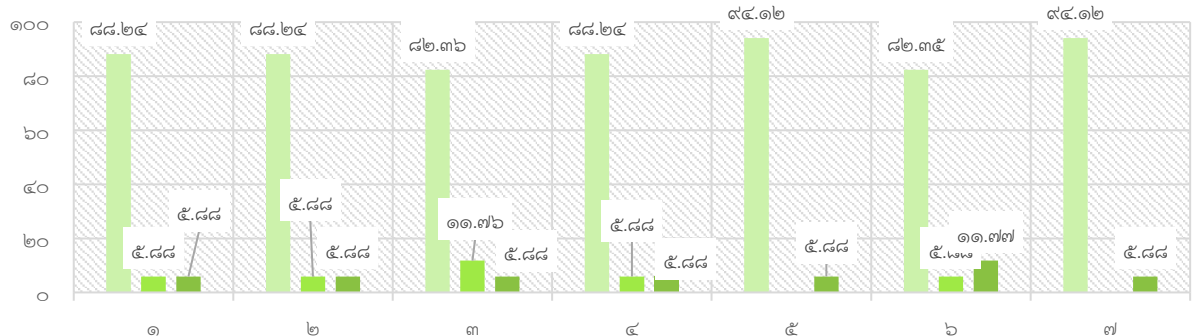
หัวข้อ	ดีมาก (%)	ปานกลาง (%)	น้อย (%)
๑. มีความรู้ความสามารถและประสบการณ์ตรงกับหัวข้อที่บรรยาย	๙๑.๓๐	๘.๗๐	-
๒. มีเทคนิค วิธีการถ่ายทอดความรู้ที่ดี	๙๑.๓๐	๘.๗๐	-
๓. มีการสร้างบรรยากาศในการเรียนรู้ กระตุ้นให้ผู้เข้าอบรมมีส่วนร่วม	๙๑.๓๐	๘.๗๐	-
๔. ตอบคำถามตรงประเด็นและเข้าใจง่าย	๙๑.๓๐	๘.๗๐	-
๕. พฤติกรรมและภาษาที่ใช้ในการบรรยายมีความเหมาะสม	๙๑.๓๐	๘.๗๐	-
๖. การบริหารเวลาในการบรรยาย	๙๑.๓๐	๘.๗๐	-
๗. การแต่งกาย และบุคลิกภาพ	๙๑.๓๐	๘.๗๐	-



## วิทยากรประจำกลุ่มที่ ๓ พลายเงิน

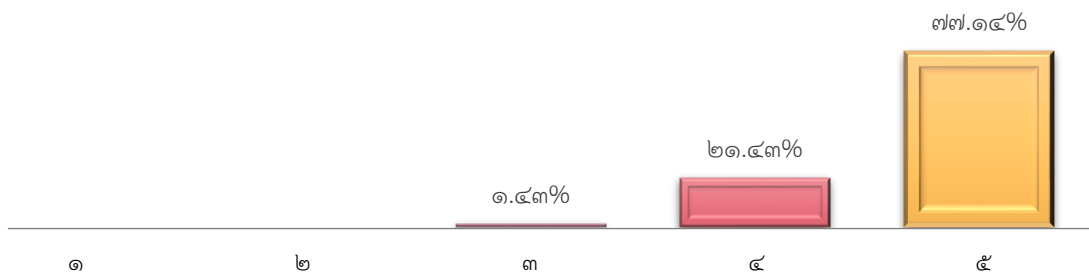
โดย: นายอชิษฐ์ณัฐ กุลสิริอิทธิกร นิติกรชำนาญการพิเศษ กองบังคับคดีล้มละลาย ๔

หัวข้อ	ดีมาก (%)	ปานกลาง (%)	น้อย (%)
๑. มีความรู้ความสามารถและประสบการณ์ตรงกับหัวข้อที่บรรยาย	๘๘.๒๔	๕.๘๘	๕.๘๘
๒. มีเทคนิค วิธีการถ่ายทอดความรู้ที่ดี	๘๘.๒๔	๕.๘๘	๕.๘๘
๓. การสร้างบรรยากาศในการเรียนรู้ กระตุ้นให้ผู้เข้าอบรมมีส่วนร่วม	๘๒.๓๖	๑๑.๗๖	๕.๘๘
๔. ตอบคำถามตรงประเด็นและเข้าใจง่าย	๘๘.๒๔	๕.๘๘	๕.๘๘
๕. พฤติกรรมและภาษาที่ใช้ในการบรรยายมีความเหมาะสม	๙๔.๑๒	-	๕.๘๘
๖. การบริหารเวลาในการบรรยาย	๘๒.๓๖	๕.๘๘	๑๑.๗๗
๗. การแต่งกาย และบุคลิกภาพ	๙๔.๑๒	-	๕.๘๘





## ระดับความพึงพอใจที่มีต่อการอบรมในวิชานี้



คะแนน	๑ คะแนน	๒ คะแนน	๓ คะแนน	๔ คะแนน	๕ คะแนน	รวม
จำนวนคน	-	-	๑	๑๕	๕๔	๗๐
คิดเป็นร้อยละ	-	-	๑.๔๓	๒๑.๔๓	๗๗.๑๔	๑๐๐

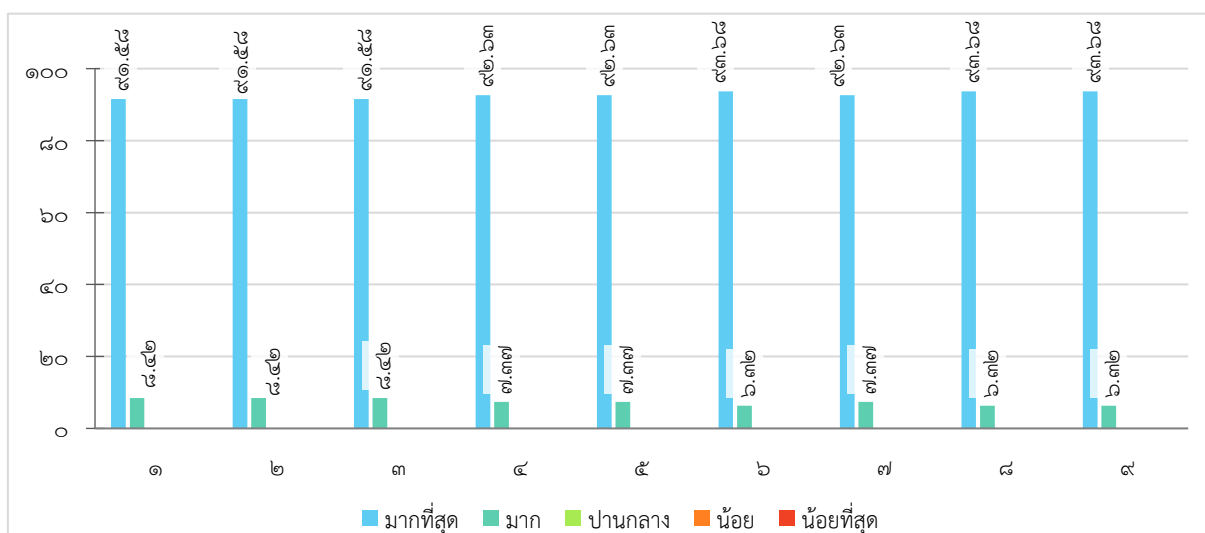
## การบรรยาย การจำหน่ายทรัพย์สิน

วิทยากรโดย: นางสาวนิรมล สุขวิไล

ตำแหน่ง: ผู้อำนวยการสำนักงานบังคับคดีแพ่งกรุงเทพมหานคร.๑

ผู้ตอบแบบสอบถาม จำนวน ๙๕ คน แบ่งเป็น เพศชาย ๔๗ คน และ เพศหญิง ๔๘ คน

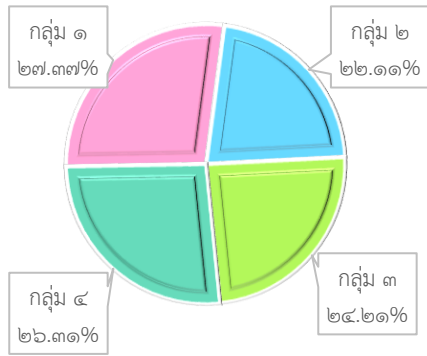
หัวข้อ	มากที่สุด (%)	มาก (%)	ปานกลาง (%)	น้อย (%)	น้อยที่สุด (%)
๑. มีความรู้ความสามารถและประสบการณ์ตรงกับหัวข้อที่บรรยาย	๙๑.๕๘	๘.๔๒	-	-	-
๒. มีเทคนิค วิธีการถ่ายทอดความรู้ที่ดี	๙๑.๕๘	๘.๔๒	-	-	-
๓. เนื้อหาการนำเสนอตรงกับหัวข้อที่บรรยาย	๙๑.๕๘	๘.๔๒	-	-	-
๔. การสร้างบรรยากาศในการเรียนรู้ กระตุ้นให้ผู้เข้าอบรมมีส่วนร่วม	๙๒.๖๓	๗.๓๗	-	-	-
๕. ตอบคำถามตรงประเด็นและเข้าใจง่าย	๙๒.๖๓	๗.๓๗	-	-	-
๖. พฤติกรรมและภาษาที่ใช้ในการบรรยายมีความเหมาะสม	๙๓.๖๘	๖.๓๒	-	-	-
๗. ความเหมาะสมของสื่อนำเสนอ (Power Point)	๙๒.๖๓	๗.๓๗	-	-	-
๘. การบริหารเวลาในการบรรยาย	๙๓.๖๘	๖.๓๒	-	-	-
๙. การแต่งกาย และบุคลิกภาพ	๙๓.๖๘	๖.๓๒	-	-	-



### ข้อเสนอแนะเพิ่มเติม

ผู้เข้ารับการอบรมแสดงความคิดเห็นว่าวิทยากรบรรยายดี อธิบายชัดเจน

## การฝึกปฏิบัติ การจำหน่ายทรัพย์สิน

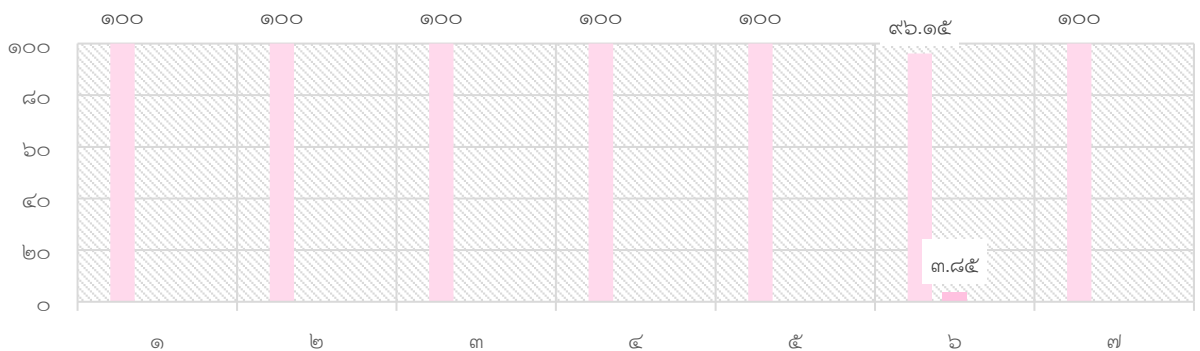


กลุ่ม	จำนวน (คน)	คิดเป็นร้อยละ
กลุ่ม ๑ พลายเพชร	๒๖	๒๗.๓๗
กลุ่ม ๒ พลายทอง	๒๑	๒๒.๑๑
กลุ่ม ๓ พลายเงิน	๒๓	๒๔.๒๑
กลุ่ม ๔ พลายแก้ว	๒๕	๒๖.๓๑
รวม	๙๕	๑๐๐

### วิทยากรประจำกลุ่มที่ ๑ พลายเพชร

โดย: นางสาวนิรมล สุขวิไล ผู้อำนวยการสำนักงานบังคับคดีแพ่งกรุงเทพมหานคร ๑

หัวข้อ	ดีมาก (%)	ปานกลาง (%)	น้อย (%)
๑. มีความรู้ความสามารถและประสบการณ์ตรงกับหัวข้อที่บรรยาย	๑๐๐	-	-
๒. มีเทคนิค วิธีการถ่ายทอดความรู้ที่ดี	๑๐๐	-	-
๓. มีการสร้างบรรยากาศในการเรียนรู้ กระตุ้นให้ผู้เข้าอบรมมีส่วนร่วม	๑๐๐	-	-
๔. ตอบคำถามตรงประเด็นและเข้าใจง่าย	๑๐๐	-	-
๕. พฤติกรรมและภาษาที่ใช้ในการบรรยายมีความเหมาะสม	๑๐๐	-	-
๖. การบริหารเวลาในการบรรยาย	๙๖.๑๕	๓.๘๕	-
๗. การแต่งกาย และบุคลิกภาพ	๑๐๐	-	-



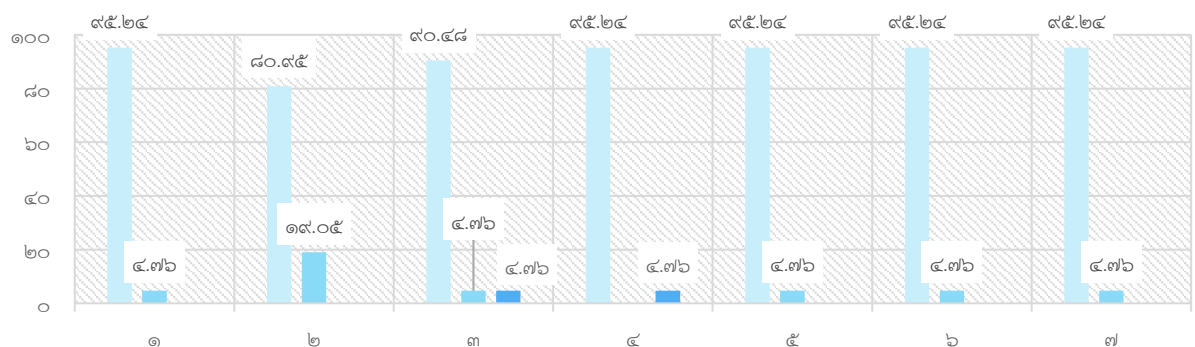
### ข้อเสนอแนะเพิ่มเติม

-

## วิทยากรประจำกลุ่มที่ ๒ พลายทอง

โดย: นายณรงค์ฤทธิ์ สุขโข ผู้อำนวยการสำนักงานบังคับคดีจังหวัดปทุมธานี สาขาัญบุรี

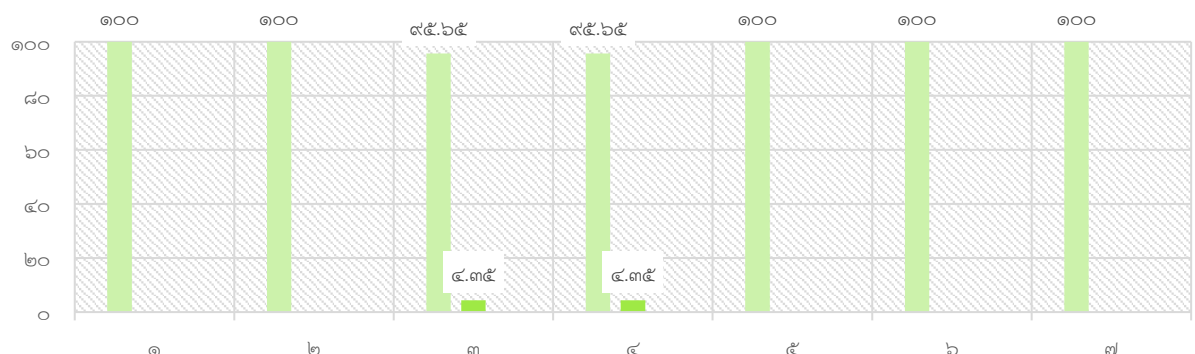
หัวข้อ	ดีมาก (%)	ปานกลาง (%)	น้อย (%)
๑. มีความรู้ความสามารถและประสบการณ์ตรงกับหัวข้อที่บรรยาย	๙๕.๒๔	๔.๗๖	-
๒. มีเทคนิค วิธีการถ่ายทอดความรู้ที่ดี	๘๐.๙๕	๑๙.๐๕	-
๓. มีการสร้างบรรยากาศในการเรียนรู้ กระตุ้นให้ผู้เข้าอบรมมีส่วนร่วม	๙๐.๔๘	๔.๗๖	๔.๗๖
๔. ตอบคำถามตรงประเด็นและเข้าใจง่าย	๙๕.๒๔	-	๔.๗๖
๕. พฤติกรรมและภาษาที่ใช้ในการบรรยายมีความเหมาะสม	๙๕.๒๔	๔.๗๖	-
๖. การบริหารเวลาในการบรรยาย	๙๕.๒๔	๔.๗๖	-
๗. การแต่งกาย และบุคลิกภาพ	๙๕.๒๔	๔.๗๖	-



## วิทยากรประจำกลุ่มที่ ๓ พลายเงิน

โดย: นายต้นตกานต์ ไตรสุวรรณ นิติกร สำนักงานบังคับคดีแพ่งกรุงเทพมหานคร ๑

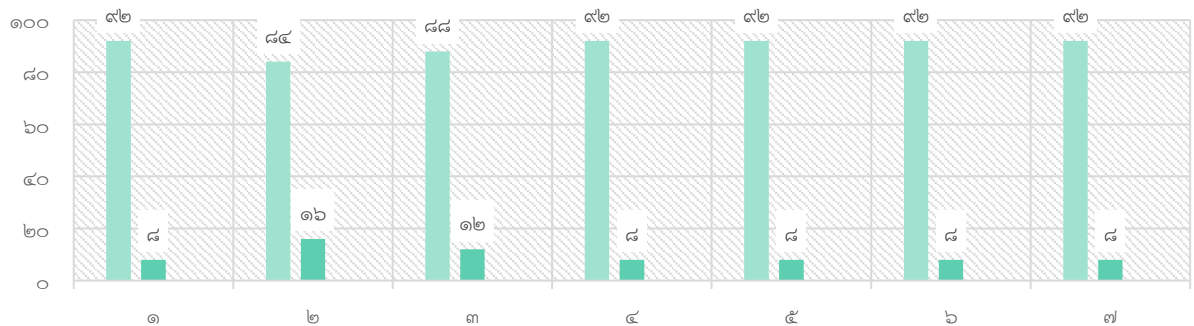
หัวข้อ	ดีมาก (%)	ปานกลาง (%)	น้อย (%)
๑. มีความรู้ความสามารถและประสบการณ์ตรงกับหัวข้อที่บรรยาย	๑๐๐	-	-
๒. มีเทคนิค วิธีการถ่ายทอดความรู้ที่ดี	๑๐๐	-	-
๓. การสร้างบรรยากาศในการเรียนรู้ กระตุ้นให้ผู้เข้าอบรมมีส่วนร่วม	๙๕.๖๕	๔.๓๕	-
๔. ตอบคำถามตรงประเด็นและเข้าใจง่าย	๙๕.๖๕	๔.๓๕	-
๕. พฤติกรรมและภาษาที่ใช้ในการบรรยายมีความเหมาะสม	๑๐๐	-	-
๖. การบริหารเวลาในการบรรยาย	๑๐๐	-	-
๗. การแต่งกาย และบุคลิกภาพ	๑๐๐	-	-



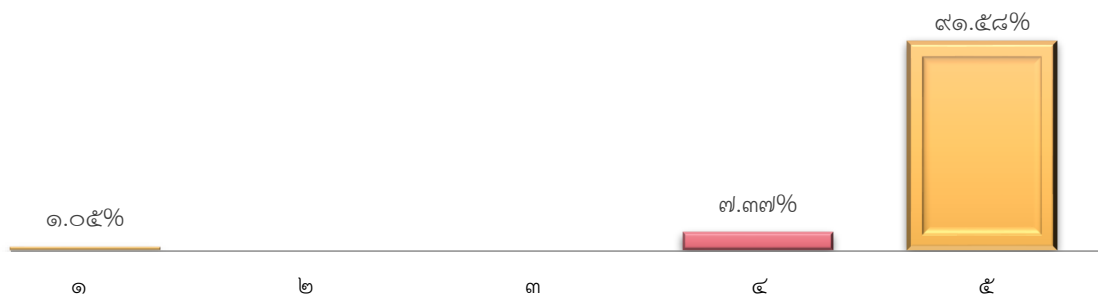
## วิทยากรประจำกลุ่มที่ ๔ พลายแก้ว

โดย: นายพงศ์ภวิวัฒน์ เจริญวิริยภาพ นิตินกร สำนักงานบังคับคดีแพ่งกรุงเทพมหานคร ๑

หัวข้อ	ดีมาก (%)	ปานกลาง (%)	น้อย (%)
๑. มีความรู้ความสามารถและประสบการณ์ตรงกับหัวข้อที่บรรยาย	๙๒	๘	-
๒. มีเทคนิค วิธีการถ่ายทอดความรู้ที่ดี	๘๔	๑๖	-
๓. การสร้างบรรยายภาคในการเรียนรู้ กระตุ้นให้ผู้เข้าอบรมมีส่วนร่วม	๘๘	๑๒	-
๔. ตอบคำถามตรงประเด็นและเข้าใจง่าย	๙๒	๘	-
๕. พฤติกรรมและภาษาที่ใช้ในการบรรยายมีความเหมาะสม	๙๒	๘	-
๖. การบริหารเวลาในการบรรยาย	๙๒	๘	-
๗. การแต่งกาย และบุคลิกภาพ	๙๒	๘	-



## ระดับความพึงพอใจที่มีต่อการอบรมในวิชานี้



คะแนน	๑ คะแนน	๒ คะแนน	๓ คะแนน	๔ คะแนน	๕ คะแนน	รวม
จำนวนคน	๑	-	-	๗	๘๗	๙๕
คิดเป็นร้อยละ	๑.๐๕	-	-	๗.๓๗	๙๑.๕๘	๑๐๐

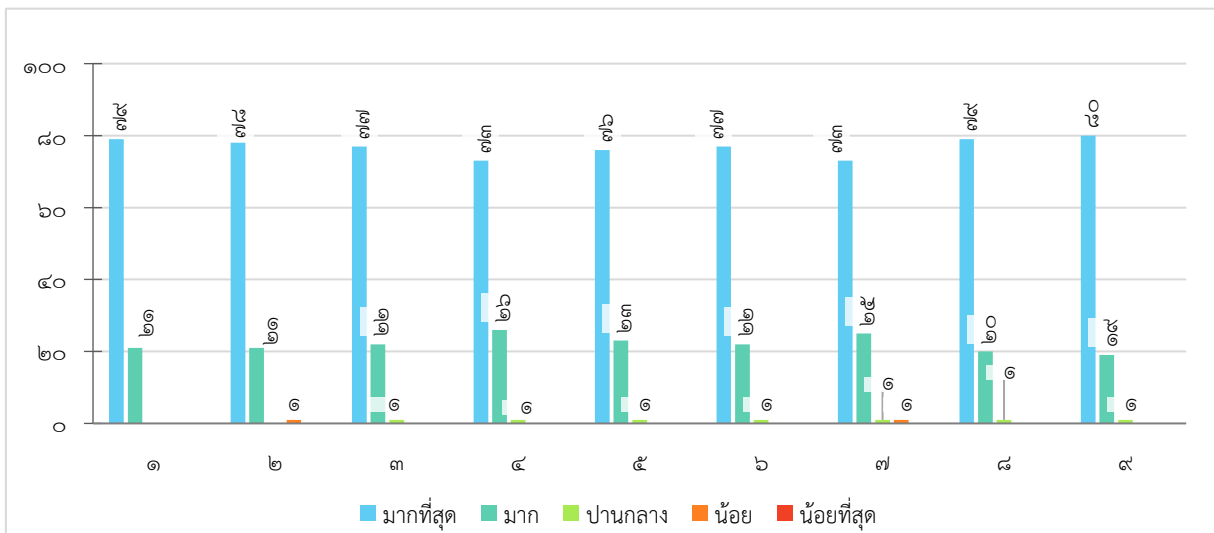
## การบรรยาย การเงินและบัญชี

วิทยากรโดย: นางนรมน ศศะนาวิณ

ตำแหน่ง: ผู้เชี่ยวชาญเฉพาะด้านบัญชีเงินในคดี

ผู้ตอบแบบสอบถาม จำนวน ๑๐๐ คน แบ่งเป็น เพศชาย ๔๕ คน และ เพศหญิง ๕๕ คน

หัวข้อ	มากที่สุด (%)	มาก (%)	ปานกลาง (%)	น้อย (%)	น้อยที่สุด (%)
๑. มีความรู้ความสามารถและประสบการณ์ตรงกับหัวข้อที่บรรยาย	๗๙	๒๑	-	-	-
๒. มีเทคนิค วิธีการถ่ายทอดความรู้ที่ดี	๗๘	๒๑	-	๑	-
๓. เนื้อหาการนำเสนอตรงกับหัวข้อที่บรรยาย	๗๗	๒๒	๑	-	-
๔. การสร้างบรรยากาศในการเรียนรู้ กระตุ้นให้ผู้เข้าอบรมมีส่วนร่วม	๗๓	๒๖	๑	-	-
๕. ตอบคำถามตรงประเด็นและเข้าใจง่าย	๗๖	๒๓	๑	-	-
๖. พฤติกรรมและภาษาที่ใช้ในการบรรยายมีความเหมาะสม	๗๗	๒๒	๑	-	-
๗. ความเหมาะสมของสื่อนำเสนอ (Power Point)	๗๓	๒๕	๑	๑	-
๘. การบริหารเวลาในการบรรยาย	๗๙	๒๐	๑	-	-
๙. การแต่งกาย และบุคลิกภาพ	๘๐	๑๙	๑	-	-



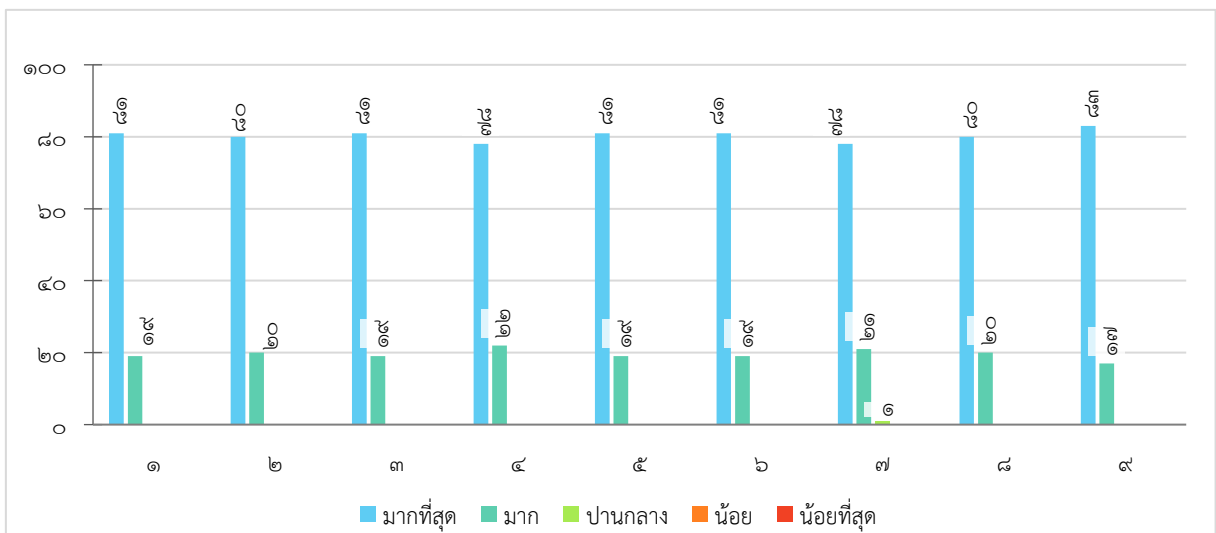
วิทยากรโดย: นางสาวอัสณี ต๊ะวิจิตร

ตำแหน่ง: นักวิชาการเงินและบัญชีชำนาญการพิเศษ

สังกัด: สำนักงานบังคับคดีแพ่งกรุงเทพมหานคร.๖

ผู้ตอบแบบสอบถาม จำนวน ๑๐๐ คน แบ่งเป็น เพศชาย ๕๔ คน และ เพศหญิง ๔๖ คน

หัวข้อ	มากที่สุด (%)	มาก (%)	ปานกลาง (%)	น้อย (%)	น้อยที่สุด (%)
๑. มีความรู้ความสามารถและประสบการณ์ตรงกับหัวข้อที่บรรยาย	๘๑	๑๙	-	-	-
๒. มีเทคนิค วิธีการถ่ายทอดความรู้ที่ดี	๘๐	๒๐	-	-	-
๓. เนื้อหาการนำเสนอตรงกับหัวข้อที่บรรยาย	๘๑	๑๙	-	-	-
๔. การสร้างบรรยายภาคในการเรียนรู้ กระตุ้นให้ผู้เข้าอบรมมีส่วนร่วม	๗๘	๒๒	-	-	-
๕. ตอบคำถามตรงประเด็นและเข้าใจง่าย	๘๑	๑๙	-	-	-
๖. พฤติกรรมและภาษาที่ใช้ในการบรรยายมีความเหมาะสม	๘๑	๑๙	-	-	-
๗. ความเหมาะสมของสื่อนำเสนอ (Power Point)	๗๘	๒๑	๑	-	-
๘. การบริหารเวลาในการบรรยาย	๘๐	๒๐	-	-	-
๙. การแต่งกาย และบุคลิกภาพ	๘๓	๑๗	-	-	-



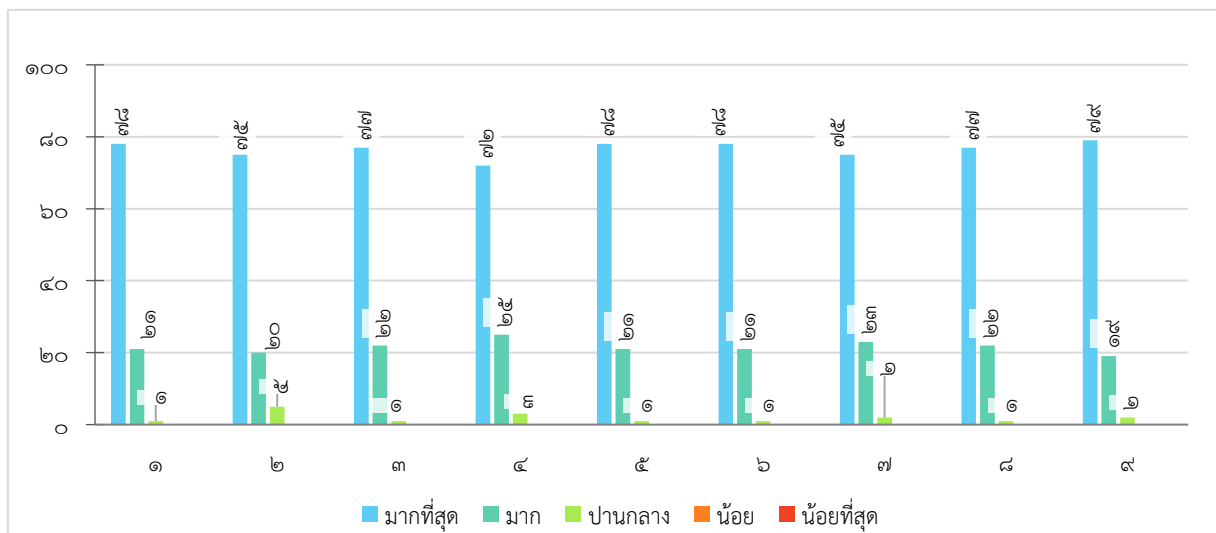
วิทยากรโดย: นายปรีชา คำหลัก

ตำแหน่ง: นักวิชาการเงินและบัญชีชำนาญการพิเศษ

สังกัด: กองบริหารการคลัง

ผู้ตอบแบบสอบถาม จำนวน ๑๐๐ คน แบ่งเป็น เพศชาย ๕๔ คน และ เพศหญิง ๔๖ คน

หัวข้อ	มากที่สุด (%)	มาก (%)	ปานกลาง (%)	น้อย (%)	น้อยที่สุด (%)
๑. มีความรู้ความสามารถและประสบการณ์ตรงกับหัวข้อที่บรรยาย	๗๘	๒๑	๑	-	-
๒. มีเทคนิค วิธีการถ่ายทอดความรู้ที่ดี	๗๕	๒๐	๕	-	-
๓. เนื้อหาการนำเสนอตรงกับหัวข้อที่บรรยาย	๗๗	๒๒	๑	-	-
๔. การสร้างบรรยายภาคในการเรียนรู้ กระตุ้นให้ผู้เข้าอบรมมีส่วนร่วม	๗๒	๒๕	๓	-	-
๕. ตอบคำถามตรงประเด็นและเข้าใจง่าย	๗๘	๒๑	๑	-	-
๖. พฤติกรรมและภาษาที่ใช้ในการบรรยายมีความเหมาะสม	๗๘	๒๑	๑	-	-
๗. ความเหมาะสมของสื่อนำเสนอ (Power Point)	๗๕	๒๓	๒	-	-
๘. การบริหารเวลาในการบรรยาย	๗๗	๒๒	๑	-	-
๙. การแต่งกาย และบุคลิกภาพ	๗๙	๑๙	๒	-	-





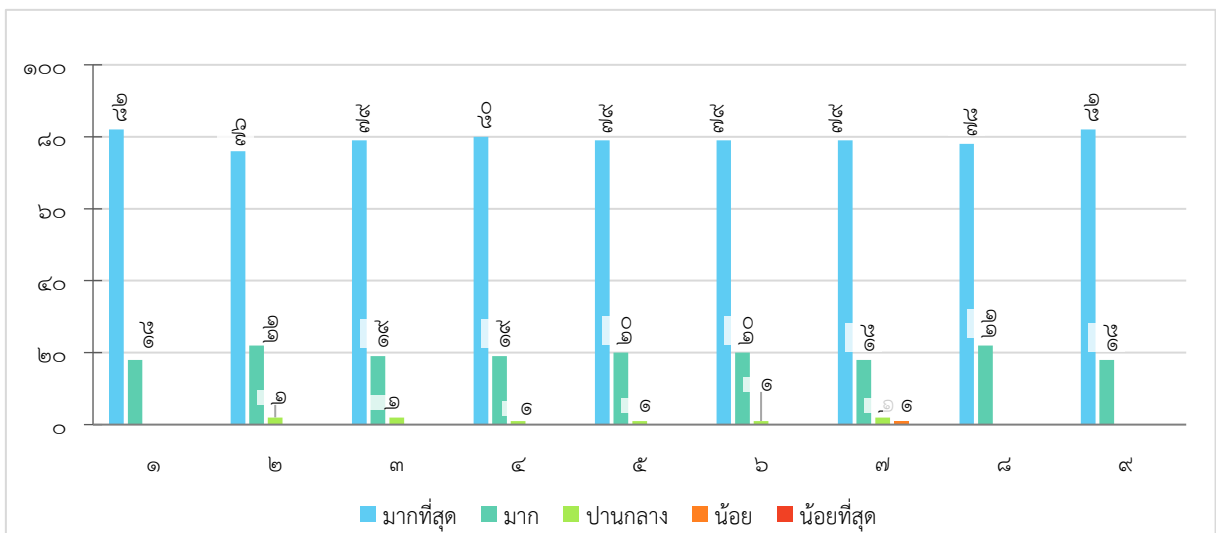
วิทยากรโดย: นางดวงใจ ชั้นประเสริฐ

ตำแหน่ง: นักวิชาการเงินและบัญชีชำนาญการพิเศษ

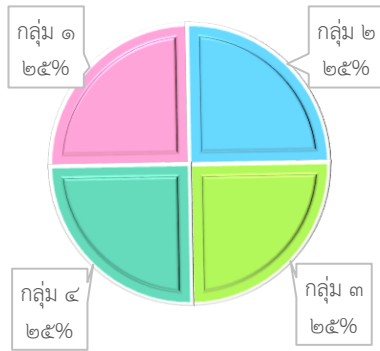
สังกัด: สำนักงานบังคับคดีแพ่งกรุงเทพมหานคร.๑

ผู้ตอบแบบสอบถาม จำนวน ๑๐๐ คน แบ่งเป็น เพศชาย ๕๔ คน และ เพศหญิง ๔๖ คน

หัวข้อ	มากที่สุด (%)	มาก (%)	ปานกลาง (%)	น้อย (%)	น้อยที่สุด (%)
๑. มีความรู้ความสามารถและประสบการณ์ตรงกับหัวข้อที่บรรยาย	๘๑	๑๙	-	-	-
๒. มีเทคนิค วิธีการถ่ายทอดความรู้ที่ดี	๘๐	๒๐	-	-	-
๓. เนื้อหาการนำเสนอตรงกับหัวข้อที่บรรยาย	๘๐	๒๐	-	-	-
๔. การสร้างบรรยายภาคในการเรียนรู้ กระตุ้นให้ผู้เข้าอบรมมีส่วนร่วม	๗๗	๒๓	-	-	-
๕. ตอบคำถามตรงประเด็นและเข้าใจง่าย	๗๙	๒๑	-	-	-
๖. พฤติกรรมและภาษาที่ใช้ในการบรรยายมีความเหมาะสม	๗๙	๒๑	-	-	-
๗. ความเหมาะสมของสื่อนำเสนอ (Power Point)	๗๖	๒๓	๑	-	-
๘. การบริหารเวลาในการบรรยาย	๘๑	๑๙	-	-	-
๙. การแต่งกาย และบุคลิกภาพ	๘๐	๑๙	๑	-	-



## การฝึกปฏิบัติ การเงินและบัญชี

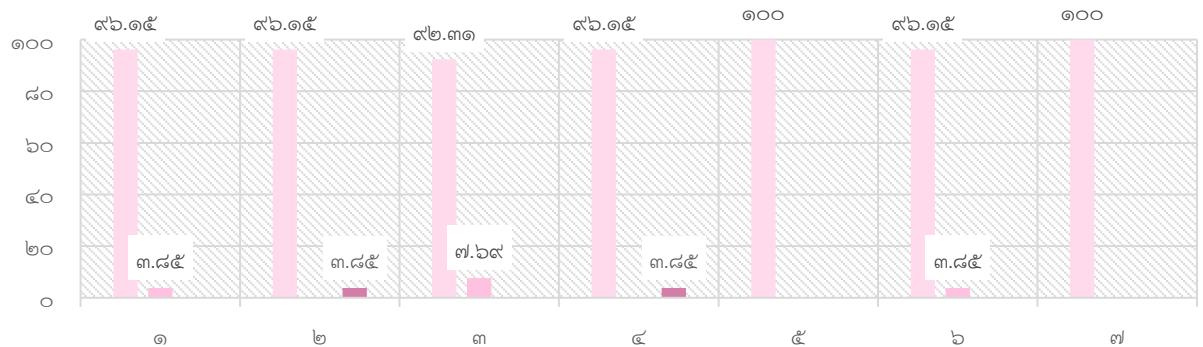


กลุ่ม	จำนวน (คน)	คิดเป็นร้อยละ
กลุ่ม ๑ พลายเพชร	๒๖	๒๖
กลุ่ม ๒ พลายทอง	๒๕	๒๕
กลุ่ม ๓ พลายเงิน	๒๓	๒๓
กลุ่ม ๔ พลายแก้ว	๒๖	๒๖
รวม	๑๐๐	๑๐๐

### วิทยากรประจำกลุ่มที่ ๑ พลายเพชร

โดย: นายปรีชา คำหล้า นักวิชาการเงินและบัญชีชำนาญการพิเศษ กองบริหารการคลัง

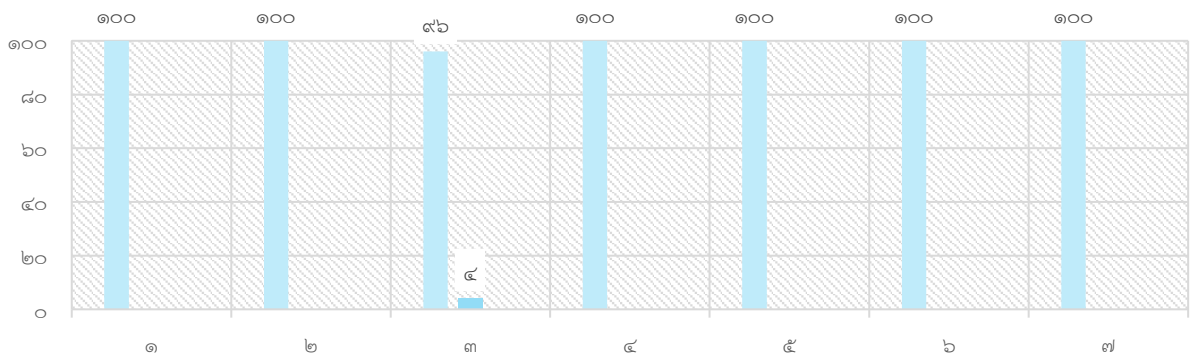
หัวข้อ	ดีมาก (%)	ปานกลาง (%)	น้อย (%)
๑. มีความรู้ความสามารถและประสบการณ์ตรงกับหัวข้อที่บรรยาย	๙๖.๑๕	๓.๘๕	-
๒. มีเทคนิค วิธีการถ่ายทอดความรู้ที่ดี	๙๖.๑๕	-	๓.๘๕
๓. มีการสร้างบรรยากาศในการเรียนรู้ กระตุ้นให้ผู้เข้าอบรมมีส่วนร่วม	๙๒.๓๑	๗.๖๙	-
๔. ตอบคำถามตรงประเด็นและเข้าใจง่าย	๙๖.๑๕	-	๓.๘๕
๕. พฤติกรรมและภาษาที่ใช้ในการบรรยายมีความเหมาะสม	๑๐๐	-	-
๖. การบริหารเวลาในการบรรยาย	๙๖.๑๕	๓.๘๕	-
๗. การแต่งกาย และบุคลิกภาพ	๑๐๐	-	-



## วิทยากรประจำกลุ่มที่ ๒ พลายทอง

โดย: นางสาวอัสนี ต๊ะวิจิตร นักวิชาการเงินและบัญชีชำนาญการพิเศษ สำนักงานบังคับคดีแพ่งกรุงเทพมหานคร ๖

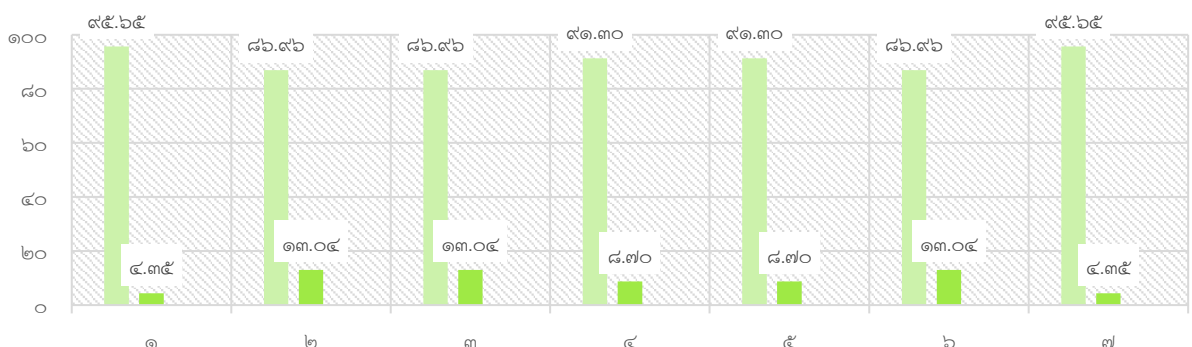
หัวข้อ	ดีมาก (%)	ปานกลาง (%)	น้อย (%)
๑. มีความรู้ความสามารถและประสบการณ์ตรงกับหัวข้อที่บรรยาย	๑๐๐	-	-
๒. มีเทคนิค วิธีการถ่ายทอดความรู้ที่ดี	๑๐๐	-	-
๓. มีการสร้างบรรยากาศในการเรียนรู้ กระตุ้นให้ผู้เข้าอบรมมีส่วนร่วม	๙๖	๔	-
๔. ตอบคำถามตรงประเด็นและเข้าใจง่าย	๑๐๐	-	-
๕. พฤติกรรมและภาษาที่ใช้ในการบรรยายมีความเหมาะสม	๑๐๐	-	-
๖. การบริหารเวลาในการบรรยาย	๑๐๐	-	-
๗. การแต่งกาย และบุคลิกภาพ	๑๐๐	-	-



## วิทยากรประจำกลุ่มที่ ๓ พลายเงิน

โดย: นางดวงใจ ชั้นประเสริฐ นักวิชาการเงินและบัญชีชำนาญการพิเศษ สำนักงานบังคับคดีแพ่งกรุงเทพมหานคร ๑

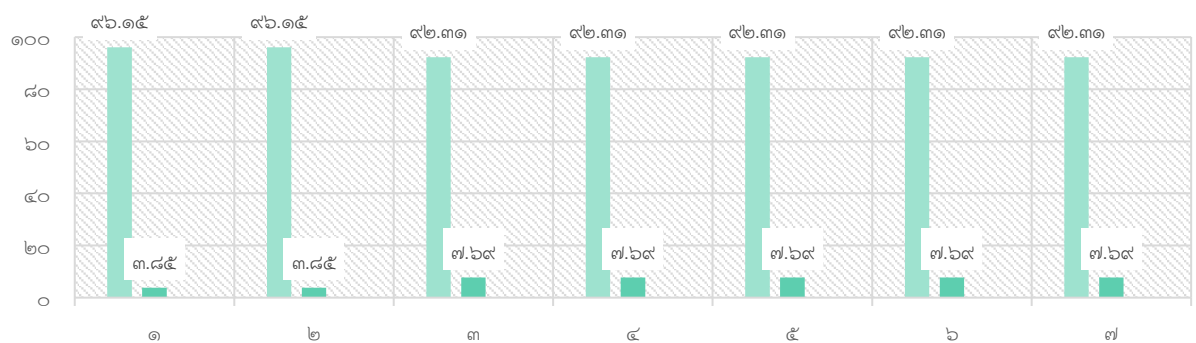
หัวข้อ	ดีมาก (%)	ปานกลาง (%)	น้อย (%)
๑. มีความรู้ความสามารถและประสบการณ์ตรงกับหัวข้อที่บรรยาย	๙๕.๖๕	๔.๓๕	-
๒. มีเทคนิค วิธีการถ่ายทอดความรู้ที่ดี	๘๖.๙๖	๑๓.๐๔	-
๓. การสร้างบรรยากาศในการเรียนรู้ กระตุ้นให้ผู้เข้าอบรมมีส่วนร่วม	๘๖.๙๖	๑๓.๐๔	-
๔. ตอบคำถามตรงประเด็นและเข้าใจง่าย	๙๑.๓๐	๘.๗๐	-
๕. พฤติกรรมและภาษาที่ใช้ในการบรรยายมีความเหมาะสม	๙๑.๓๐	๘.๗๐	-
๖. การบริหารเวลาในการบรรยาย	๘๖.๙๖	๑๓.๐๔	-
๗. การแต่งกาย และบุคลิกภาพ	๙๕.๖๕	๔.๓๕	-



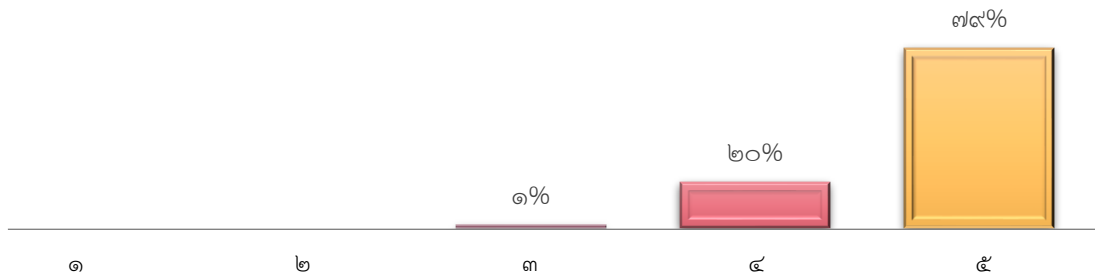
## วิทยากรประจำกลุ่มที่ ๔ พลายแก้ว

โดย: นางนรมน ศตะนาวิน ผู้เชี่ยวชาญเฉพาะด้านบัญชีเงินในคดี

หัวข้อ	ดีมาก (%)	ปานกลาง (%)	น้อย (%)
๑. มีความรู้ความสามารถและประสบการณ์ตรงกับหัวข้อที่บรรยาย	๙๖.๑๕	๓.๘๕	-
๒. มีเทคนิค วิธีการถ่ายทอดความรู้ที่ดี	๙๖.๑๕	๓.๘๕	-
๓. การสร้างบรรยากาศในการเรียนรู้ กระตุ้นให้ผู้เข้าอบรมมีส่วนร่วม	๙๒.๓๑	๗.๖๙	-
๔. ตอบคำถามตรงประเด็นและเข้าใจง่าย	๙๒.๓๑	๗.๖๙	-
๕. พฤติกรรมและภาษาที่ใช้ในการบรรยายมีความเหมาะสม	๙๒.๓๑	๗.๖๙	-
๖. การบริหารเวลาในการบรรยาย	๙๒.๓๑	๗.๖๙	-
๗. การแต่งกาย และบุคลิกภาพ	๙๒.๓๑	๗.๖๙	-



## ระดับความพึงพอใจที่มีต่อการอบรมในวิชานี้

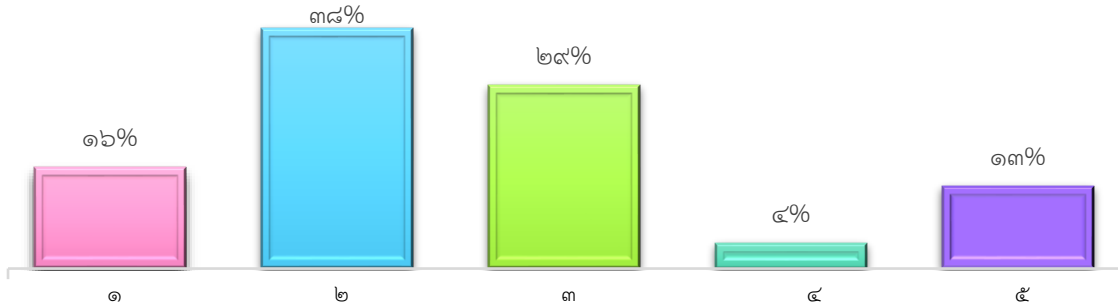


คะแนน	๑ คะแนน	๒ คะแนน	๓ คะแนน	๔ คะแนน	๕ คะแนน	รวม
จำนวนคน	-	-	๑	๒๐	๗๙	๑๐๐
คิดเป็นร้อยละ	-	-	๑	๒๐	๗๙	๑๐๐

๙.๑.๒ ระดับความพึงพอใจที่มีต่อการจัดโครงการฯ

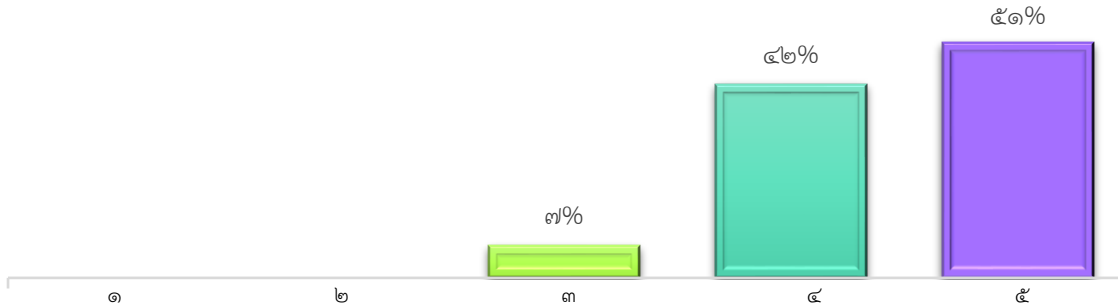
ส่วนที่ ๑ ด้านหลักสูตรการอบรม

๑) ความรู้ความเข้าใจเกี่ยวกับเนื้อหาโดยรวม ก่อนเข้าอบรม



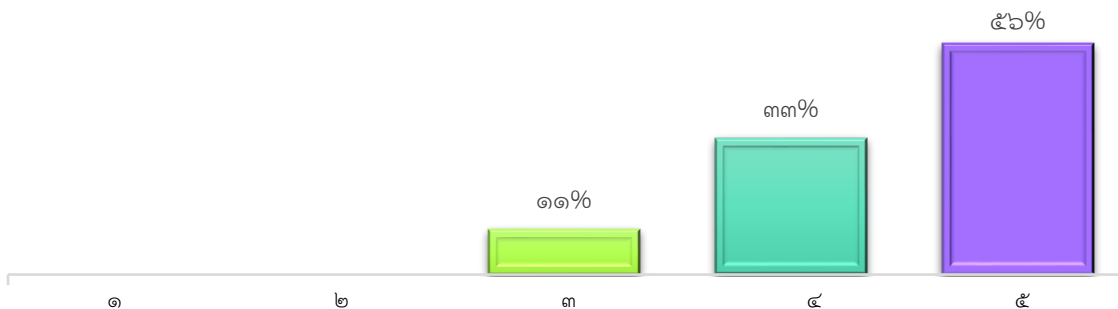
คะแนน	๑ คะแนน	๒ คะแนน	๓ คะแนน	๔ คะแนน	๕ คะแนน	รวม
จำนวนคน	๑๖	๓๘	๒๙	๔	๑๓	๑๐๐
คิดเป็นร้อยละ	๑๖	๓๘	๒๙	๔	๑๓	๑๐๐

๒) ความรู้ความเข้าใจเกี่ยวกับเนื้อหาโดยรวม หลังเข้าอบรม



คะแนน	๑ คะแนน	๒ คะแนน	๓ คะแนน	๔ คะแนน	๕ คะแนน	รวม
จำนวนคน	-	-	๗	๔๒	๕๑	๑๐๐
คิดเป็นร้อยละ	-	-	๗	๔๒	๕๑	๑๐๐

๓) ระยะเวลาในการจัดอบรมมีความเหมาะสมเพียงใด



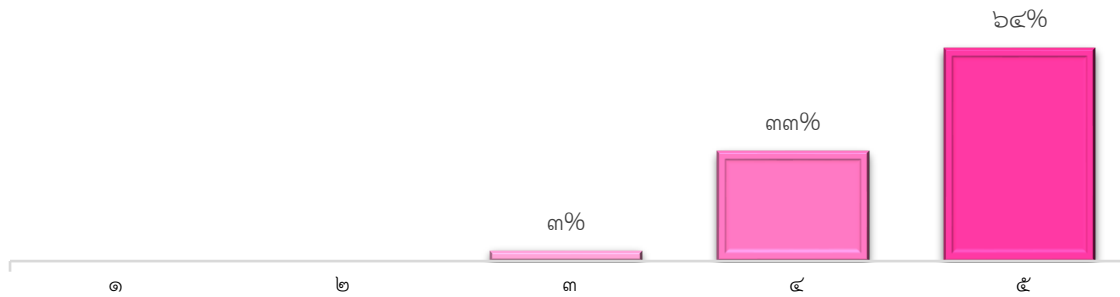
คะแนน	๑ คะแนน	๒ คะแนน	๓ คะแนน	๔ คะแนน	๕ คะแนน	รวม
จำนวนคน	-	-	๑๑	๓๓	๕๖	๑๐๐
คิดเป็นร้อยละ	-	-	๑๑	๓๓	๕๖	๑๐๐

๔) ข้อเสนอแนะเพิ่มเติม

-

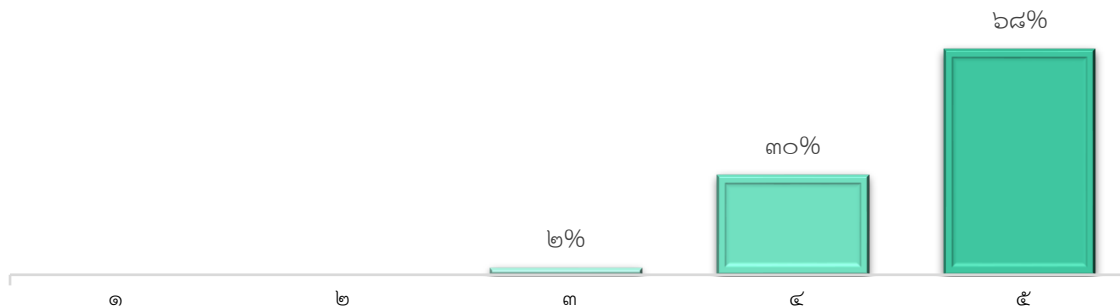
## ส่วนที่ ๒ ด้านสถานที่จัดโครงการ

### ๑) ความสะอาด



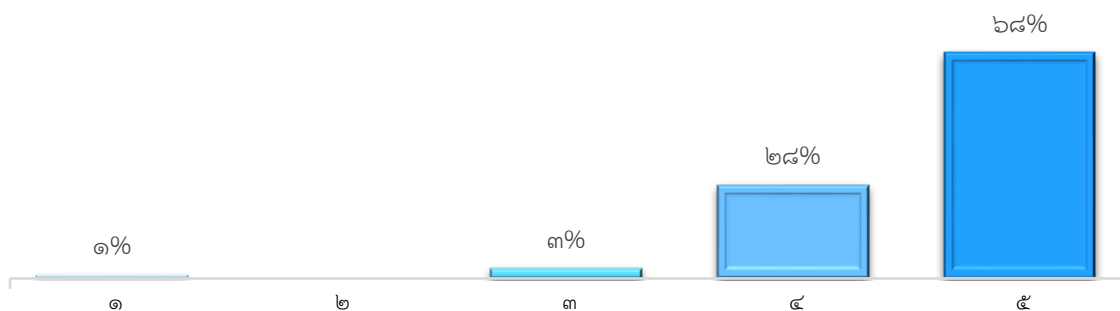
คะแนน	1 คะแนน	2 คะแนน	3 คะแนน	4 คะแนน	5 คะแนน	รวม
จำนวนคน	-	-	3	33	64	100
คิดเป็นร้อยละ	-	-	3	33	64	100

### ๒) อุปกรณ์ไฮเทคทันสมัย



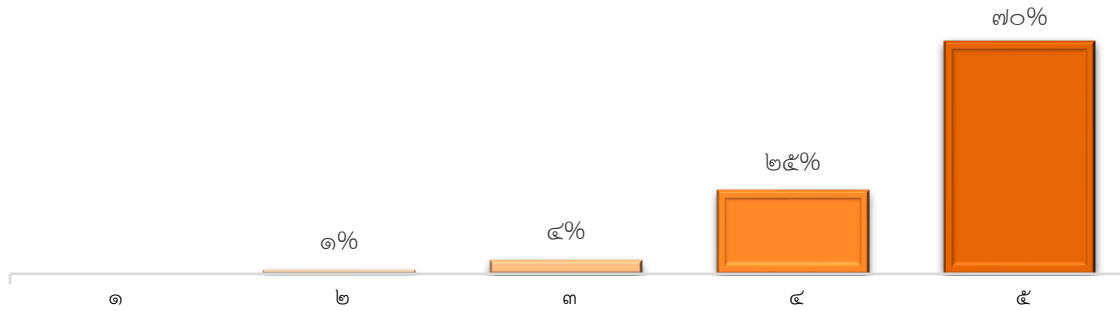
คะแนน	1 คะแนน	2 คะแนน	3 คะแนน	4 คะแนน	5 คะแนน	รวม
จำนวนคน	-	-	2	30	68	100
คิดเป็นร้อยละ	-	-	2	30	68	100

### ๓) แสงสว่างเพียงพอ



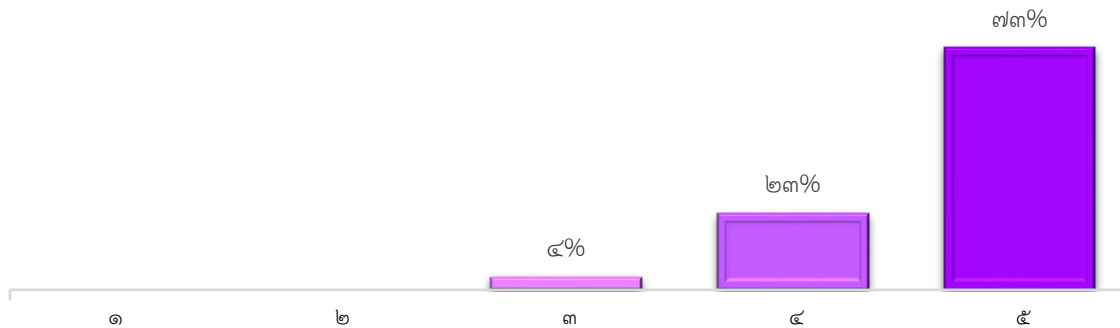
คะแนน	1 คะแนน	2 คะแนน	3 คะแนน	4 คะแนน	5 คะแนน	รวม
จำนวนคน	1	-	3	28	68	100
คิดเป็นร้อยละ	1	-	3	28	68	100

๔) อาหารและเครื่องดื่ม



คะแนน	1 คะแนน	2 คะแนน	3 คะแนน	4 คะแนน	5 คะแนน	รวม
จำนวนคน	-	1	4	25	70	100
คิดเป็นร้อยละ	-	1	4	25	70	100

๕) การบริการของเจ้าหน้าที่โรงแรม



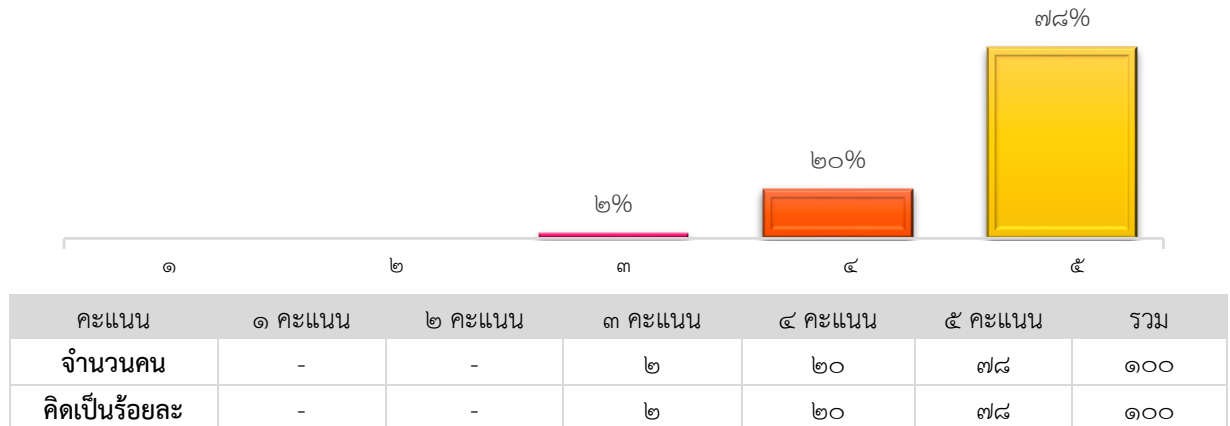
คะแนน	1 คะแนน	2 คะแนน	3 คะแนน	4 คะแนน	5 คะแนน	รวม
จำนวนคน	-	-	4	23	73	100
คิดเป็นร้อยละ	-	-	4	23	73	100

๖) ข้อเสนอแนะเพิ่มเติม

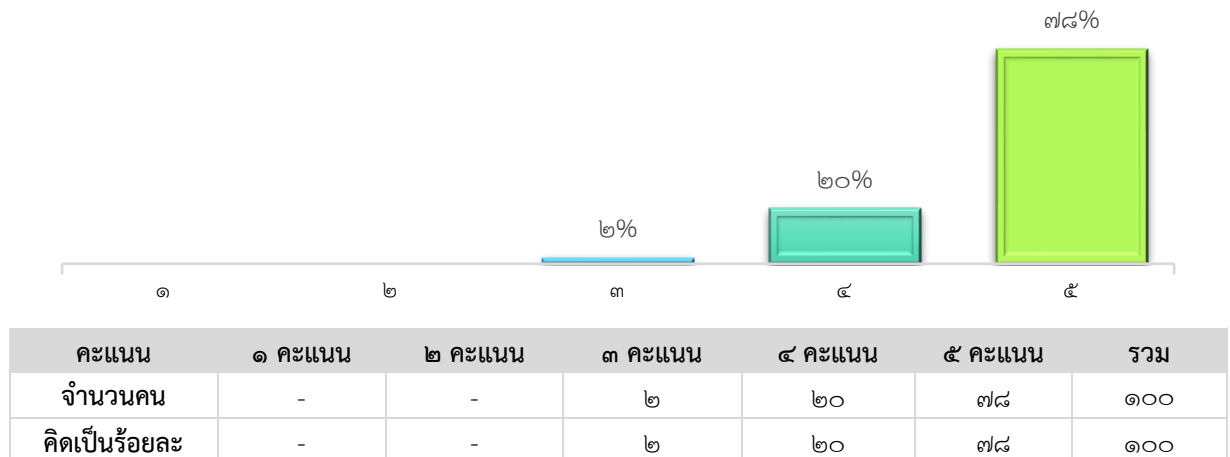
-

### ส่วนที่ ๓ ด้านคณะผู้จัดโครงการ

#### ๑) การประชาสัมพันธ์และการประสานงานโครงการ



#### ๒) การแต่งกายและบุคลิกภาพ



#### ๓) การให้บริการและการอำนวยความสะดวก



#### ๔) ข้อเสนอแนะเพิ่มเติม

-



## ๙.๒ ภาพกิจกรรมโครงการ การบังคับคดีสำหรับเจ้าพนักงานบังคับทางปกครอง รุ่นที่ ๑๖

พิธีเปิดโครงการ การบังคับคดีสำหรับเจ้าพนักงานบังคับทางปกครอง รุ่นที่ ๑๖

ระหว่างวันที่ ๒๖ สิงหาคม - ๖ กันยายน  
ณ โรงแรมปรีณิชาพาเลซ กรุงเทพมหานคร



ประธานกล่าวเปิดโดย นายเฉลิมชัย บัวจันทร์  
รองอธิบดีกรมบังคับคดี



กล่าวรายงานโดย นายพลัฐ ธีรฤทธิรสสมบัติ  
ผู้อำนวยการสถาบันพัฒนาการบังคับคดี





**การบรรยาย หลักเกณฑ์ใหม่ในการบังคับทางปกครอง**

ณ โรงแรมปรินซ์พาเลซ กรุงเทพมหานคร



โดย นางสาวธำรงค์ลักษณ์ ลาพินี กรรมการร่างกฎหมายประจำสำนักงานคณะกรรมการกฤษฎีกา

**การบรรยาย การสืบหาทรัพย์สินเพื่อใช้มาตรการบังคับทางปกครอง**

ณ โรงแรมปรินซ์พาเลซ กรุงเทพมหานคร



โดย นางสาวจันทรา ศิลาเวียง อัยการจังหวัดประจำสำนักงานอัยการสูงสุด

**การบรรยาย กฎกระทรวงกำหนดขั้นตอนและวิธีปฏิบัติ...**



โดย นายศุภวัฒน์ สิงห์สูงษ์ ผู้อำนวยการกองกฎหมาย กระบวนการยุติธรรม สำนักงานคณะกรรมการกฤษฎีกา

**การบรรยาย การบังคับคดีแพ่ง**



โดย นางบุษกร อักขาพาลี ผู้เชี่ยวชาญเฉพาะด้านการบังคับคดีแพ่ง

### การบรรยาย การยึดทรัพย์สิน



โดย นายอนุสรณ์ ปลั่งศรีสกุล  
ผู้อำนวยการกองบังคับคดีล้มละลาย ๕



โดย นายปิยชาติ สงวนหงษ์  
ผู้อำนวยการกองบังคับคดีล้มละลาย ๒

### การฝึกปฏิบัติ การยึดทรัพย์สิน

วิทยากรประจำกลุ่มที่ ๑ พลายเพชร



โดย นายปิยชาติ สงวนหงษ์  
ผู้อำนวยการกองบังคับคดีล้มละลาย ๒

วิทยากรประจำกลุ่มที่ ๒ พลายทอง



โดย ว่าที่ร้อยตรี ดนัย นนทะชาติ  
ผู้อำนวยการสำนักงานบังคับคดีจังหวัดปทุมธานี

วิทยากรประจำกลุ่มที่ ๓ พลายเงิน



โดย นางสาวชกร เพชรสมุทร  
นิติกรชำนาญการพิเศษ  
สำนักงานบังคับคดีแพ่งกรุงเทพมหานคร ๔

วิทยากรประจำกลุ่มที่ ๔ พลายแก้ว



โดย นายอนุสรณ์ ปลั่งศรีสกุล  
ผู้อำนวยการกองบังคับคดีล้มละลาย ๕

**การบรรยาย การถ่ายทอดทรัพย์สิน**



โดย นางสาวชชนีกร พงศ์เมธินทร์ ผู้อำนวยการสำนักงานบังคับคดีแพ่งกรุงเทพมหานคร ๓ นายอชิษฐ์ณัฐ กุลศิริอิทธิกร นิติกรชำนาญการพิเศษ กองบังคับคดีล้มละลาย ๔ และ นายวีระศักดิ์ สโมสร นิติกรชำนาญการพิเศษ กองบังคับคดีล้มละลาย ๓

**การฝึกปฏิบัติ การถ่ายทอดทรัพย์สิน**

วิทยากรประจำกลุ่มที่ ๑ พลายเพชร



โดย นายชนพัฒน์ พิสิท  
นิติกรปฏิบัติการ สำนักงานบังคับคดีแพ่งกรุงเทพมหานคร ๓

วิทยากรประจำกลุ่มที่ ๒ พลายทอง



โดย นางสาวชชนีกร พงศ์เมธินทร์  
ผู้อำนวยการสำนักงานบังคับคดีแพ่งกรุงเทพมหานคร ๓

วิทยากรประจำกลุ่มที่ ๓ พลายเงิน



โดย นายอชิษฐ์ณัฐ กุลศิริอิทธิกร  
นิติกรชำนาญการพิเศษ กองบังคับคดีล้มละลาย ๔

**การบรรยาย การจำหน่ายทรัพย์สิน**



โดย นางสาวนิรมล สุขวีไล ผู้อำนวยการสำนักงานบังคับคดีแพ่งกรุงเทพมหานคร ๑

**การฝึกปฏิบัติ การจำหน่ายทรัพย์สิน**

**วิทยากรประจำกลุ่มที่ ๑ พลายเพชร**



โดย นางสาวนิรมล สุขวีไล  
ผู้อำนวยการสำนักงานบังคับคดีแพ่งกรุงเทพมหานคร ๑

**วิทยากรประจำกลุ่มที่ ๒ พลายทอง**



โดย นายณรงค์ฤทธิ์ สุขโช  
ผู้อำนวยการสำนักงานบังคับคดีจังหวัดปทุมธานี สาขาธัญบุรี

**วิทยากรประจำกลุ่มที่ ๓ พลายเงิน**



โดย นายต้นตันทันต์ ไตรสุวรรณ  
นิติกร สำนักงานการบังคับคดีแพ่งกรุงเทพมหานคร ๑

**วิทยากรประจำกลุ่มที่ ๔ พลายแก้ว**



โดย นายพงศ์ภิวัฒน์ เจริญวิริยภาพ  
นิติกร สำนักงานการบังคับคดีแพ่งกรุงเทพมหานคร ๑

การบรรยาย การเงินและบัญชี



โดย นางนรมน ศตะนาวิณ ผู้เชี่ยวชาญเฉพาะด้านบัญชีเงินในคดี และ นายปรีชา คำหล้า นักวิชาการการเงินและบัญชีชำนาญการพิเศษ กองบริหารการคลัง



โดย นางสาวอัสนี ตีระวิจิตร นักวิชาการการเงินและบัญชีชำนาญการพิเศษ สำนักงานบังคับคดีแพ่งกรุงเทพมหานคร ๖



โดย นางสาวใจ ชื่นประเสริฐ นักวิชาการการเงินและบัญชีชำนาญการพิเศษ สำนักงานการบังคับคดีแพ่งกรุงเทพมหานคร ๑

### การฝึกปฏิบัติ การเงินและบัญชี

วิทยาการประจำกลุ่มที่ ๑ พลายเพชร



โดย นายปรีชา คำหล้า  
นักวิชาการเงินและบัญชีชำนาญการพิเศษ  
กองบริหารการคลัง

วิทยาการประจำกลุ่มที่ ๒ พลายทอง



โดย นางสาวอัสนี ต๊ะวิจิตร  
นักวิชาการเงินและบัญชีชำนาญการพิเศษ  
สำนักงานบังคับคดีแพ่งกรุงเทพมหานคร ๖

วิทยาการประจำกลุ่มที่ ๓ พลายเงิน



โดย นางดวงใจ ชื่นประเสริฐ  
นักวิชาการเงินและบัญชีชำนาญการพิเศษ  
สำนักงานการบังคับคดีแพ่งกรุงเทพมหานคร ๑

วิทยาการประจำกลุ่มที่ ๔ พลายแก้ว



โดย นางนรมน ศตะนาวิณ  
ผู้เชี่ยวชาญเฉพาะด้านบัญชีเงินในคดี

### การศึกษาดูงานการบังคับคดี ณ กรมบังคับคดี



พิธีปิดและมอบประกาศนียบัตรหลักสูตรการบังคับคดีสำหรับเจ้าพนักงานบังคับทางปกครอง รุ่นที่ ๑๖



ประธานกล่าวปิดโดย นายเฉลิมชัย บัวจินต์ รองอธิบดีกรมบังคับคดี







กำหนดการอบรม

โครงการ การบังคับคดีสำหรับเจ้าพนักงานบังคับทางปกครอง รุ่นที่ ๑๖

ระหว่างวันที่ ๒๖ สิงหาคม - ๖ กันยายน ๒๕๖๗

ณ ห้องปรีนซ์ แกรนด์ บอลรูม ๑ ชั้น ๑๑ โรงแรมปรีนซ์พาเลซ มหานาค กรุงเทพมหานคร

วัน/เวลา	รายละเอียด	ผู้รับผิดชอบ
<b>วันที่ ๑ (วันจันทร์ที่ ๒๖ สิงหาคม ๒๕๖๗)</b>		
๐๘.๐๐ - ๐๘.๑๕ น.	ลงทะเบียน	สถาบันพัฒนาการบังคับคดี
๐๘.๑๕ - ๐๙.๐๐ น.	ทำแบบทดสอบก่อนอบรม (Pre-test)	
๐๙.๐๐ - ๐๙.๓๐ น.	พิธีเปิดโครงการ การบังคับคดีสำหรับเจ้าพนักงานบังคับทางปกครอง	อธิบดีกรมบังคับคดี หรือผู้แทน
๐๙.๓๐ - ๑๒.๓๐ น.	บรรยาย : “หลักเกณฑ์ใหม่ในการบังคับทางปกครอง”	นางสาวอรังลักษณ์ ลาภินี กรรมการร่างกฎหมายประจำ สำนักงานคณะกรรมการกฤษฎีกา
๑๓.๓๐ - ๑๖.๓๐ น.	บรรยาย : “การสืบหาทรัพย์สินของผู้อยู่ในบังคับของมาตรการบังคับทางปกครอง”	นางสาวจันทรา ทิลาเวียง อัยการจังหวัดประจำสำนักงานอัยการสูงสุด
<b>วันที่ ๒ (วันอังคารที่ ๒๗ สิงหาคม ๒๕๖๗)</b>		
๐๘.๓๐ - ๐๘.๔๕ น.	ลงทะเบียน	สถาบันพัฒนาการบังคับคดี
๐๘.๔๕ - ๐๙.๐๐ น.	- สรุบทเรียน “หลักเกณฑ์ใหม่ในการบังคับทางปกครอง” - สรุบทเรียน “การสืบหาทรัพย์สิน...”	
๐๙.๐๐ - ๑๒.๐๐ น.	บรรยาย : “กฎกระทรวงกำหนดขั้นตอน และวิธีปฏิบัติเกี่ยวกับการยึด การอายัด และการขายทอดตลาดทรัพย์สินฯ”	นายศุภวัฒน์ สิงห์สูงษ์ ผู้อำนวยการกองกฎหมายกระบวนการยุติธรรม สำนักงานคณะกรรมการกฤษฎีกา
๑๓.๐๐ - ๑๖.๐๐ น.	บรรยาย : “การบังคับคดีแพ่ง”	นางบุษกร อักษรพาลี ผู้เชี่ยวชาญเฉพาะด้านการบังคับคดีแพ่ง
<b>วันที่ ๓ (วันพุธที่ ๒๘ สิงหาคม ๒๕๖๗)</b>		
๐๘.๓๐ - ๐๘.๔๕ น.	ลงทะเบียน	สถาบันพัฒนาการบังคับคดี
๐๘.๔๕ - ๐๙.๐๐ น.	- สรุบทเรียน “กฎกระทรวงกำหนดขั้นตอน และวิธีปฏิบัติ...” - สรุบทเรียน “การบังคับคดีแพ่ง”	
๐๙.๐๐ - ๑๒.๐๐ น.	บรรยาย : “การยึดทรัพย์สิน”	นายอนุสรณ์ ปลั่งศรีสกุล ผู้อำนวยการกองบังคับคดีล้มละลาย ๕
๑๓.๐๐ - ๑๖.๐๐ น.	บรรยาย : “การยึดทรัพย์สิน” (ต่อ)	นายปิยชาติ สงวนหงษ์ ผู้อำนวยการกองบังคับคดีล้มละลาย ๒
<b>วันที่ ๔ (วันพฤหัสบดีที่ ๒๙ สิงหาคม ๒๕๖๗)</b>		
๐๘.๓๐ - ๐๘.๔๕ น.	ลงทะเบียน	สถาบันพัฒนาการบังคับคดี
๐๘.๔๕ - ๐๙.๐๐ น.	สรุบทเรียน “การยึดทรัพย์สิน”	
๐๙.๐๐ - ๑๒.๐๐ น.	ฝึกปฏิบัติ : การยึดทรัพย์สิน (แบ่งกลุ่ม ๔ กลุ่ม)	นายอนุสรณ์ ปลั่งศรีสกุล ผู้อำนวยการกองบังคับคดีล้มละลาย ๕ นายปิยชาติ สงวนหงษ์ ผู้อำนวยการกองบังคับคดีล้มละลาย ๒ ว่าที่ร้อยตรี ดนัย นนทะชาติ ผู้อำนวยการสำนักงานบังคับคดีจังหวัดปทุมธานี นางสาวกชกร เพชรสมุทร นิติกรชำนาญการพิเศษ สำนักงานบังคับคดีแพ่งกรุงเทพมหานคร ๔
๑๓.๐๐ - ๑๖.๐๐ น.	บรรยาย : “การอายัดทรัพย์สิน”	นางสาวรัชนิกร พงศ์เมธินทร์ ผู้อำนวยการ สำนักงานบังคับคดีแพ่งกรุงเทพมหานคร ๓ นายวีระศักดิ์ สโมสร นิติกรชำนาญการพิเศษ กองบังคับคดีล้มละลาย ๓ นายอิทธิวัฒน์ ฤทธิธิดิกร นิติกรชำนาญการพิเศษ กองบังคับคดีล้มละลาย ๔

วัน/เวลา	รายละเอียด	ผู้รับผิดชอบ
<b>วันที่ ๕ (วันศุกร์ที่ ๓๐ สิงหาคม ๒๕๖๗)</b>		
๐๘.๓๐ - ๐๙.๐๐ น.	ลงทะเบียน	สถาบันพัฒนาการบังคับคดี
๐๙.๐๐ - ๑๒.๐๐ น.	บรรยาย : “การอายัดทรัพย์สิน”(ต่อ)	<b>นางสาวรัชนิกร พงศ์เมธินทร์</b> ผู้อำนวยการ สำนักงานบังคับคดีแพ่งกรุงเทพมหานคร ๓ <b>นายวีระศักดิ์ สโมสร</b> นิติกรชำนาญการพิเศษ กองบังคับคดีล้มละลาย ๓ <b>นายอธิษฐ์ณัฐ กุลสิริอิทธิกร</b> นิติกรชำนาญการพิเศษ กองบังคับคดีล้มละลาย ๔
๑๒.๕๐ - ๑๓.๐๐ น.	สรุปทบทเรียน “การอายัดทรัพย์สิน”	
๑๓.๐๐ - ๑๖.๐๐ น.	ฝึกปฏิบัติ : การอายัดทรัพย์สิน (แบ่งกลุ่ม ๔ กลุ่ม)	<b>นางสาวรัชนิกร พงศ์เมธินทร์</b> ผู้อำนวยการ สำนักงานบังคับคดีแพ่งกรุงเทพมหานคร ๓ <b>นายอธิษฐ์ณัฐ กุลสิริอิทธิกร</b> นิติกรชำนาญการพิเศษ กองบังคับคดีล้มละลาย ๔ <b>นายชนพัฒน์ พลิ๊ก</b> นิติกรปฏิบัติการ สำนักงานบังคับคดีแพ่งกรุงเทพมหานคร ๓
<b>วันที่ ๖ (วันจันทร์ที่ ๒ กันยายน ๒๕๖๗)</b>		
๐๘.๓๐ - ๐๙.๐๐ น.	ลงทะเบียน	สถาบันพัฒนาการบังคับคดี
๐๙.๐๐ - ๑๖.๐๐ น.	บรรยาย : “การจำหน่ายทรัพย์สิน”	<b>นางสาวนิรมล สุขวิไล</b> ผู้อำนวยการ สำนักงานบังคับคดีแพ่งกรุงเทพมหานคร ๑
<b>วันที่ ๗ (วันอังคารที่ ๓ กันยายน ๒๕๖๗)</b>		
๐๘.๓๐ - ๐๘.๔๕ น.	ลงทะเบียน	สถาบันพัฒนาการบังคับคดี
๐๘.๔๕ - ๐๙.๐๐ น.	สรุปทบทเรียน “การจำหน่ายทรัพย์สิน”	
๐๙.๐๐ - ๑๖.๐๐ น.	ฝึกปฏิบัติ : การจำหน่ายทรัพย์สิน (แบ่งกลุ่ม ๔ กลุ่ม)	<b>นางสาวนิรมล สุขวิไล</b> ผู้อำนวยการ สำนักงานบังคับคดีแพ่งกรุงเทพมหานคร ๑ <b>นายณรงค์ฤทธิ์ สุขโข</b> ผู้อำนวยการ สำนักงานบังคับคดีจังหวัดปทุมธานี สาขาธัญบุรี <b>นายต้นตกานต์ ไตรสุวรรณ</b> นิติกร สำนักงานบังคับคดีแพ่งกรุงเทพมหานคร ๑ <b>นายพงษ์ภักดิ์วิวัฒน์ เจริญวิริยภาพ</b> นิติกร สำนักงานบังคับคดีแพ่งกรุงเทพมหานคร ๑
<b>วันที่ ๘ (วันพุธที่ ๔ กันยายน ๒๕๖๗)</b>		
๐๘.๓๐ - ๐๙.๐๐ น.	ลงทะเบียน	สถาบันพัฒนาการบังคับคดี
๐๙.๐๐ - ๑๖.๐๐ น.	บรรยาย : “การคำนวณเงินและการจัดทำบัญชีแสดงรายการรับ - จ่ายเงิน”	<b>นางนรมน ศตะนาวิณ</b> ผู้เชี่ยวชาญเฉพาะด้านบัญชีเงินในคดี <b>นายปรีชา คำหล้า</b> นักวิชาการเงินและบัญชีชำนาญการพิเศษ กองบริหารการคลัง <b>นางดวงใจ ชื่นประเสริฐ</b> นักวิชาการเงินและบัญชีชำนาญการพิเศษ สำนักงานบังคับคดีแพ่งกรุงเทพมหานคร ๑ <b>นางสาวอัสนี ต๊ะวิจิตร</b> นักวิชาการเงินและบัญชีชำนาญการพิเศษ สำนักงานบังคับคดีแพ่งกรุงเทพมหานคร ๖

วัน/เวลา	รายละเอียด	ผู้รับผิดชอบ
<b>วันที่ ๙ (วันพฤหัสบดีที่ ๕ กันยายน ๒๕๖๗)</b>		
๐๘.๓๐ - ๐๘.๔๕ น.	ลงทะเบียน	สถาบันพัฒนาการบังคับคดี
๐๘.๔๕ - ๐๙.๐๐ น.	สรุปทบทเรียน “การคำนวณเงิน และการจัดทำบัญชีแสดงรายการรับ - จ่ายเงิน”	
๐๙.๐๐ - ๑๖.๐๐ น.	<b>ฝึกปฏิบัติ : การคำนวณเงิน และการจัดทำบัญชีแสดงรายการรับ - จ่ายเงิน (แบ่งกลุ่ม ๔ กลุ่ม)</b>	นางนรมน ศตะนาวิ ผู้เชี่ยวชาญเฉพาะด้านบัญชีเงินในคดี นายปรีชา คำหล้า นักวิชาการเงินและบัญชีชำนาญการพิเศษ กองบริหารการคลัง นางดวงใจ ชื่นประเสริฐ นักวิชาการเงินและบัญชีชำนาญการพิเศษ สำนักงานบังคับคดีแพ่งกรุงเทพมหานคร ๑ นางสาวอัสนี ต๊ะวิจิตร นักวิชาการเงินและบัญชีชำนาญการพิเศษ สำนักงานบังคับคดีแพ่งกรุงเทพมหานคร ๖
๑๖.๐๐ - ๑๖.๔๕ น.	ทำแบบทดสอบภายหลังการอบรม (Post-Test)	สถาบันพัฒนาการบังคับคดี
<b>วันที่ ๑๐ (วันศุกร์ที่ ๖ กันยายน ๒๕๖๗)</b>		
๐๘.๐๐ - ๐๙.๐๐ น.	ลงทะเบียน (เดินทางไปยังกรมบังคับคดี)	สถาบันพัฒนาการบังคับคดี
๐๙.๐๐ - ๑๑.๐๐ น.	การศึกษาดูงาน ณ กรมบังคับคดี ๑) การขายทอดตลาดทรัพย์สินของกรมบังคับคดี ๒) ศูนย์บริการร่วม (One-Stop Service) สำนักงานบังคับคดีแพ่ง กรุงเทพมหานคร ๔ และสำนักงานบังคับคดีทางปกครอง กรุงเทพมหานคร ๖ ๓) การยึดทรัพย์ ณ ที่ทำการ การยึดทรัพย์และการอายัดทรัพย์ ระบบ e-Filing สำนักงานบังคับคดีแพ่งกรุงเทพมหานคร ๖	ทีมวิทยากรและ เจ้าหน้าที่สถาบันพัฒนาการบังคับคดี
๑๑.๐๐ - ๑๓.๐๐ น.	เดินทางกลับโรงแรม	สถาบันพัฒนาการบังคับคดี
๑๓.๐๐ - ๑๖.๐๐ น.	พิธีปิดและมอบประกาศนียบัตร	อธิบดีกรมบังคับคดี หรือผู้แทน

- หมายเหตุ :
- กำหนดการอาจเปลี่ยนแปลงได้ตามความเหมาะสม
  - รับประทานอาหารกลางวัน เวลา ๑๒.๐๐ - ๑๓.๐๐ น.
  - การแต่งกาย - พิธีเปิดการอบรม และพิธีมอบประกาศนียบัตร : เครื่องแบบราชการ หรือ ชุดสุทสุภาพ  
- ระหว่างการอบรม : ชุดทำงานสุภาพ (เสื้อเชิ้ต/เสื้อโปโล/กางเกงสแล็ค/กระโปรงยาว/รองเท้าหุ้มส้น)
  - ผู้เข้ารับการฝึกอบรมต้องมีส่วนร่วมในการเรียนตลอดหลักสูตรไม่น้อยกว่าร้อยละ ๙๐ ของระยะเวลาการฝึกอบรม โดยถือเป็นการปฏิบัติตามระเบียบ



รายงานผลการอบรม

โครงการ การบังคับคดีสำหรับเจ้าพนักงานบังคับทางปกครอง รุ่นที่ ๑๕  
ระหว่างวันที่ ๑๐ - ๒๑ มิถุนายน ๒๕๖๗

ณ ห้องปรีนซ์ แกรนด์ บอลรูม ชั้น ๑๑ โรงแรมปรีนซ์พลาซ่า มหานาค กรุงเทพมหานคร

ลำดับ	ชื่อ-นามสกุล	หน่วยงาน	ฝึกปฏิบัติ (๔๐)	จิตพิสัย (๒๐)	Posttest (๔๐)	รวม (๑๐๐)
๑	พันตรี สิริภพ สุริยะไชย	กองทัพบก	๔๐	๑๘	๓๗	๙๕
๒	เรืออากาศตรี วราวิญญู อุตินันท์รัฐ	กองทัพอากาศ	๔๐	๑๙	๒๘	๘๗
๓	พันเอก วิทยา สังขบุญชู	กองอำนวยการรักษาความมั่นคงภายในราชอาณาจักร	๔๐	๑๘	๒๘	๘๖
๔	นายธีร์ปกรณ์ เชิดบัลย์วิมล	กรมเจ้าท่า	๔๐	๑๘	๓๐	๘๘
๕	นางสาววิมลรัตน์ สังข์ทอง	กรมเชื้อเพลิงธรรมชาติ	๔๐	๑๘	๓๔	๙๒
๖	นางสาวเบญจรัตน์ นุชน้อมบุญ	กรมการขนส่งทางบก	๔๐	๑๘	๓๓	๙๑
๗	นายเอกราช โภชนกิจ	กรมการขนส่งทางบก	๔๐	๑๘	๓๑	๘๙
๘	นายหมวดเอก เกียรติชาย ผิวเวียง	กรมการปกครอง	๔๐	๑๘	๓๙	๙๗
๙	นางสาวมณฑกานต์ คำทา	กรมควบคุมมลพิษ	๔๐	๑๘	๓๔	๙๒
๑๐	นางสาวฉัตรพรณ บัวจันอัด	กรมประมง	๔๐	๑๙	๓๗	๙๖
๑๑	นางสาวสุวิมล ทรัพย์ศิริไพบูลย์	กรมพัฒนาธุรกิจการค้า	๔๐	๑๙	๓๒	๙๑
๑๒	นายวินัย หัตถกิจ	กรมพัฒนาฝีมือแรงงาน	๔๐	๑๘	๓๕	๙๓
๑๓	นายจิรายุ อุ่นบุญ	กรมพัฒนาฝีมือแรงงาน	๔๐	๑๙	๓๔	๙๓
๑๔	นายมนโทย เตชะเทศ	กรมส่งเสริมวัฒนธรรม	๔๐	๑๗.๕	๓๒	๘๙.๕
๑๕	นางสาววารภรณ์ ปรางยิ้ม	กรมส่งเสริมอุตสาหกรรม	๔๐	๑๘	๓๖	๙๔
๑๖	นายภูชิต เต่าทอง	กรมสรรพากร	๔๐	๑๘	๓๕	๙๓
๑๗	นางสาวกุลนันท์ วงศ์ปิ่น	กรมสรรพากร	๔๐	๑๙	๓๗	๙๖
๑๘	นางสาวเพียงพร วนะวนานต์	กรมสรรพากร	๔๐	๑๘	๓๓	๙๑
๑๙	นางสาวรภัสสา จันทร์เม้า	กรมสรรพากร	๔๐	๑๘	๓๕	๙๓
๒๐	นางสาวดารารพร นະถา	กรมสรรพากร	๔๐	๑๘	๓๘	๙๖
๒๑	นางสาวจาศรี ปุณโณทก	กรมสรรพากร	๔๐	๑๘	๓๓	๙๑
๒๒	นางสาวสมถวิล ปิยณรงค์โรจน์	กรมสรรพากร	๔๐	๑๘	๓๖	๙๔
๒๓	นายอนันต์ ทรัพย์สุนทร	กรมสรรพากร	๔๐	๑๘	๒๘	๘๖
๒๔	นางสาวสุพร มาลาพงษ์	กรมสรรพากร	๔๐	๑๘	๒๘	๘๖
๒๕	นางสาวดารารัตน์ งามศิริพร	กรมสรรพากร	๔๐	๑๘	๓๖	๙๔
๒๖	นายชวลิต กิตติวราพล	กรมสรรพากร	๔๐	๑๘	๓๒	๙๐
๒๗	นายสมศักดิ์ สังข์รอด	กรมสรรพากร	๔๐	๑๘	๓๗	๙๕
๒๘	นางสาวอุษาวดี คำบัว	กรมสรรพากร	๔๐	๑๙	๓๖	๙๕
๒๙	นางสาวธรรวรา เทวรักษ์กุล	กรมสรรพากร	๔๐	๑๘	๓๖	๙๔
๓๐	นายจรัญ ปั้นอินทร์	กรมสรรพากร	๔๐	๑๘	๓๐	๘๘
๓๑	นางสาวสุรีพร ทรงไทย	กรมสรรพากร	๔๐	๑๙	๓๙	๙๘
๓๒	นางสาวนภลัย เทพขาว	กรมสรรพากร	๔๐	๒๐	๓๙	๙๙
๓๓	นางสาวพิมพ์จิรา วุฒิประดิษฐ์	กรมสรรพากร	๔๐	๑๘	๓๘	๙๖
๓๔	นางสาวสุกัญญา อินอุ่นโชติ	กรมสรรพากร	๔๐	๑๘	๓๕	๙๓
๓๕	นางสาวสกุลพร ภูละอินทร์	กรมสรรพากร	๔๐	๑๙	๔๐	๙๙
๓๖	นายพงศ์ศรัณย์ นารินทร์รักษ์	กรมสรรพากร	๔๐	๑๙	๓๗	๙๖
๓๗	นายเตชินท์ สรรพชญ์ศิวะกุล	กรมสรรพากร	๔๐	๑๘	๒๘	๘๖
๓๘	นายสืบสกุล ไวจงเจริญ	กรมสรรพากร	๔๐	๑๘	๒๘	๘๖
๓๙	นายธนพล ภูระหงษ์	กรมสรรพากร	๔๐	๑๘	๒๘	๘๖
๔๐	นายสุรสิทธิ์ อินทะสุวรรณ	กรมสรรพากร	๔๐	๑๘	๓๘	๙๖

ลำดับ	ชื่อ-นามสกุล	หน่วยงาน	ฝึกปฏิบัติ (๔๐)	จิตพิสัย (๒๐)	Posttest (๔๐)	รวม (๑๐๐)
๔๑	นายอรุณ มิตรกลิ่น	กรมสรรพากร	๔๐	๑๘	๒๘	๘๖
๔๒	นายปอล เรือนใจดี	กรมสรรพากร	๔๐	๑๙	๓๔	๙๓
๔๓	นางวิหาร จินพันธ์	กรมสรรพากร	๔๐	๑๘	๓๙	๙๗
๔๔	นางสาวมูทิตา ศรีชัยชนะ	กรมสรรพากร	๔๐	๑๙	๓๓	๙๒
๔๕	สืบทวีระจโท มานพ กระหวาย	กรมสรรพากร	๔๐	๑๙	๓๓	๙๒
๔๖	นายชาติชาย เพ็ชรจำนงค์	การทำเรือแห่งประเทศไทย	๔๐	๑๗	๓๑	๘๘
๔๗	นายพศวัต ฉัตรจุฬานนท์	การทำเรือแห่งประเทศไทย	๔๐	๑๗.๕	๓๔	๙๑.๕
๔๘	นายสิริวิชัย เหล็งหนูดำ	การทำเรือแห่งประเทศไทย	๔๐	๑๗.๕	๒๙	๘๖.๕
๔๙	นายธเนศ งามรุ่งศรี	การทำเรือแห่งประเทศไทย	๔๐	๑๘	๒๘	๘๖
๕๐	นางสาวชนินดา พูลศิลป์	ธนาคารแห่งประเทศไทย	๔๐	๑๙	๓๗	๙๖
๕๑	นางสาวยุพา เลิศบุญอริยะศักดิ์	ธนาคารแห่งประเทศไทย	๔๐	๑๘	๓๖	๙๔
๕๒	นายปริญญา สว่างสินธุ์	สำนักงานคณะกรรมการป้องกันและปราบปรามยาเสพติด	๔๐	๑๘	๓๙	๙๗
๕๓	นางสาวพิชญานันท์ สิงห์ปลอด	สำนักงานคณะกรรมการป้องกันและปราบปรามยาเสพติด	๔๐	๑๘	๓๗	๙๕
๕๔	ว่าที่ร้อยตำรวจเอก สุรทิน หมอไทย	ตำรวจภูธรภาค ๓	๔๐	๑๙	๓๕	๙๔
๕๕	นางสาวพิมพ์มา ศรีบุญยดี	สำนักงานประกันสังคม	๔๐	๑๙	๓๕	๙๔
๕๖	นางพิสมัย จิตตศิษฐ์	สำนักงานประกันสังคม	๔๐	๑๘	๓๓	๙๑
๕๗	นายอุทัย ป้องนานาต	สำนักงานประกันสังคม	๔๐	๑๙	๒๘	๘๗
๕๘	นางสาวสายฝน ดอมไธสง	สำนักงานประกันสังคม	๔๐	๑๙	๓๖	๙๕
๕๙	นางสาวอริสา ตรีวิสูตร	สำนักงานประกันสังคม	๔๐	๑๘	๓๘	๙๖
๖๐	นายสุริยพงศ์ ทองทิพย์	สำนักงานประกันสังคม	๔๐	๑๘	๓๕	๙๓
๖๑	นายนพภูท พูลสมบัติภิญโญ	สำนักงานประกันสังคม	๔๐	๑๘	๓๒	๙๐
๖๒	นางสาวธนวรรณ มั่งมี	สำนักงานประกันสังคม	๔๐	๑๘	๓๑	๘๙
๖๓	นายโกเมนทร์ วงศ์คำ	สำนักงานประกันสังคม	๔๐	๑๘	๒๙	๘๗
๖๔	นายคณาวัฒน์ เอี่ยมสำอางค์	สำนักงานประกันสังคม	๔๐	๑๘	๓๑	๘๙
๖๕	นายธนวัฒน์ มงคลล้ำ	สำนักงานประกันสังคม	๔๐	๑๘	๒๙	๘๗
๖๖	นางสาวสุดาลักษณ์ แดงรัมย์	สำนักงานประกันสังคม	๔๐	๑๙	๓๓	๙๒
๖๗	นางสาววรัทยา เจริญพานิช	สำนักงานประกันสังคม	๔๐	๑๙	๓๙	๙๘
๖๘	นางสาวณัฐพร กิจเลิศบรรจง	สำนักงานประกันสังคม	๔๐	๑๘	๓๖	๙๔
๖๙	นางสาวแคทเธรียา จันทร์โต	สำนักงานประกันสังคม	๔๐	๑๘	๒๘	๘๖
๗๐	นายศมนะ สรรพदानนท์	สำนักงานประกันสังคม	๔๐	๑๘	๓๗	๙๕
๗๑	นางสาวมานิตา มณีฤทธิ์	สำนักงานประกันสังคม	๔๐	๑๙	๓๘	๙๗
๗๒	นางสาวชลิตา พลอยมุข	สำนักงานประกันสังคม	๔๐	๑๘	๓๓	๙๑
๗๓	นางสาวอุษารีย์ หิรัญวัฒน์	สำนักงานประกันสังคม	๔๐	๑๙	๓๔	๙๓
๗๔	นางสาวบัณฑิตา ไตรมนตรี	สำนักงานประกันสังคม	๔๐	๑๘	๓๗	๙๕
๗๕	นางสาวภัทรภรณ์ คำสุวรรณ	สำนักงานปลัดกระทรวงอุตสาหกรรม	๔๐	๑๘	๓๗	๙๕
๗๖	นางสาวนันท์ วิเศษรุ่งเจริญ	สำนักงานจังหวัดอำนาจเจริญ	๔๐	๑๙	๓๘	๙๗
๗๗	นางสาวธารทิพย์ หงษ์ทอง	สำนักการคลัง	๔๐	๑๘	๓๗	๙๕
๗๘	นายวีระ จันทรรณาค	สำนักการคลัง	๔๐	๑๘	๒๘	๘๖
๗๙	นายจันทวีร์ สุเสวี	สำนักการคลัง	๔๐	๑๗.๕	๓๓	๙๐.๕
๘๐	นางสาวจุฑาทิพย์ ต้นสุขชัย	สำนักการคลัง	๔๐	๑๗.๙	๓๙	๙๖.๙

ลำดับ	ชื่อ-นามสกุล	หน่วยงาน	ฝึกปฏิบัติ (๔๐)	จิตพิสัย (๒๐)	Posttest (๔๐)	รวม (๑๐๐)
๘๑	นายธนาภัทธ ยศเรืองศักดิ์	สำนักงานคลัง	๔๐	๑๘	๓๕	๙๓
๘๒	นางมณฑนา แก้วยม	สำนักงานระบายน้ำ	๔๐	๑๘	๓๐	๘๘
๘๓	นางสาวจิตรา พาเผ่าพันธุ์	สำนักงานระบายน้ำ	๔๐	๑๗.๙	๒๘	๘๕.๙
๘๔	นายปรโมทย์ แดงจันทร์	สำนักป้องกันและบรรเทาสาธารณภัย	๔๐	๑๘	๒๘	๘๖
๘๕	นางสาวณิชนัน ตันติพัฒน์พงศ์	สำนักป้องกันและบรรเทาสาธารณภัย	๔๐	๑๘	๓๙	๙๗
๘๖	นางสาวชนิษฐา นิลวัฒน์	สำนักป้องกันและบรรเทาสาธารณภัย	๔๐	๑๘	๓๙	๙๗
๘๗	นางสาวนุชนารถ รัตน์ประดิษฐ์	สำนักงานแพทย์	๔๐	๑๕.๕	๓๓	๘๘.๕
๘๘	นางสาวชนันภรณ์ สามัคคี	สำนักงานแพทย์	๔๐	๑๘	๓๗	๙๕
๘๙	นางสาวปิยธิดา ลำสัน	สำนักงานแพทย์	๔๐	๑๗.๕	๓๗	๙๔.๕
๙๐	นางสาวภัทราภรณ์ บุตรศรีภูมิ	องค์การบริหารส่วนจังหวัดปทุมธานี	๔๐	๑๘	๒๙	๘๗
๙๑	นางสาวณภัสพิวีร์ วังชากร	เทศบาลนครแหลมฉบัง	๔๐	๑๘	๓๐	๘๘
๙๒	นายณรงค์ฤทธิ์ สายสุจริต	เทศบาลเมืองพิจิตร	๔๐	๑๘	๓๘	๙๖
๙๓	นายพิษณุเวช อรรถชัย	เทศบาลเมืองกระนวน	๔๐	๑๘	๒๘	๘๖
๙๔	นางสาวภัทรกัญย์ แสงวงมี	เทศบาลตำบลโพธิ์กลาง	๔๐	๑๘	๓๔	๙๒
๙๕	นายภูวดล รัตน์เพชร	เทศบาลตำบลบางกระพี้	๔๐	๑๘	๓๒	๙๐
๙๖	นางสาวอมิตา เวียงวิเศษ	องค์การบริหารส่วนตำบลเขาทราย	๔๐	๑๘	๓๕	๙๓
๙๗	นายสาริทธิ์ เพชรรามวงศ์	องค์การบริหารส่วนตำบลทุ่งปลา	๔๐	๒๐	๓๘	๙๘
๙๘	นายบรรจง เมืองสุวรรณ	องค์การบริหารส่วนตำบลนามะเขือ	๔๐	๑๘	๒๙	๘๗
๙๙	นางสาวธนพร ลิขิตวัฒน์เศรษฐ์	องค์การบริหารส่วนตำบลบ้านใหม่	๔๐	๑๘	๒๘	๘๖
๑๐๐	นายโอภาส บุญภาตระกูล	องค์การบริหารส่วนตำบลสามพร้าว	๔๐	๑๘	๓๒	๙๐

**เงื่อนไขการผ่านการอบรมและได้รับประกาศนียบัตร**

- มีระยะเวลาเข้ารับการฝึกอบรมตลอดหลักสูตรไม่น้อยกว่าร้อยละ ๙๐ ของระยะเวลาทั้งหมด (ระยะเวลาทั้งหมด ๖๐ ชั่วโมง)
- ผ่านการประเมินการฝึกปฏิบัติผ่านทุกวิชา (คะแนนเต็ม ๔๐ คะแนน)
- ผ่านการประเมินจากการทดสอบความรู้ภายหลังเสร็จสิ้นการฝึกอบรม โดยได้รับคะแนนไม่น้อยกว่าร้อยละ ๗๐ (คะแนนเต็ม ๔๐ คะแนน)
- ผ่านการประเมินโดยรวม โดยได้รับคะแนนไม่น้อยกว่าร้อยละ ๖๐ (คะแนนเต็ม ๑๐๐ คะแนน)